

2025 Spring Ver.1

ヒロホールディングスグループ商品総合

CATALOG

On this company stage, we will nurture our people as assets.

Who will be of value to society, and through our business.

We will bring impressive experiences and

A happy lifestyle filled with smiles to everyone connected to us.

> デジタルアーカイブ

デジタルアーカイブ	p. 3
デジタルアーカイブの計測方法	p. 4
全身 3D スキャン	p. 5
デジタル施設見学サービス	p. 6
Matterport	p. 7

> スペクタクル演出

伝統文化 × 最先端テクノロジー	p. 8
ドローンショー	p. 10
イルミネーション・ライティング	p. 12
Immersive Projection Mapping	p. 13
インタラクティブプロジェクションシステム	p. 14
演奏の花™ for Bridal	p. 14
3D 映像コンテンツ投映装置『Dimpact 3D Holovision』	p. 15

> 空間演出

Ambient Signage	p. 16
EWINDOW	p. 18
是空+ (ゼクウプラス)	p. 19
調光ガラスフィルム	p. 20
ガーデンファニチャー	p. 20
HEATSCOPE	p. 21
バイオエタノール暖炉『EcoSmart Fire』	p. 22
デザインファニチャー	p. 22
Tubicen Lighting	p. 23
ハイレゾ対応無指向性スピーカー『Egretta』	p. 23
空間デザイン用放香器『セント GEAR』	p. 24
Aroma Shooter®	p. 24
ミラー型レセプションサイネージ	p. 25
屋外対応フロア LED ビジョン	p. 26
LED Wall	p. 26
透明 LED フィルムスクリーン	p. 27
シースルービジョン (透過型 LED ビジョン)	p. 28
キューブ LED サイネージ	p. 28
バーチャルファニチャー	p. 29
トリックアートサイネージ	p. 29
デジタルサイネージ	p. 30
3DCG ホログラムディスプレイ	p. 30

> ICT・AI

空中タッチディスプレイ	p. 30
スマートグラス	p. 30
エレベーター連携ロボットシリーズ	p. 31
デジタルヒューマンサービス	p. 32

対話による AI 映像対話システム	p. 33
AI ボイスチェンジャー	p. 34

> 会議室ソリューション

シーリングマイク	p. 34
次世代型ミーティングボード	p. 35
Mirroring Box (ミラーリングボックス)	p. 35
Meeting Owl 3	p. 35
液晶電子黒板レグザキャンパス	p. 35

> 映像

短編映画制作	p. 36
映像制作	p. 36
3DCG 制作	p. 37

> XR

Zeta AR (AR プロモーション)	p. 37
飛び出す絵本 (3D 絵本) 制作・販売	p. 37

> メディアコンテンツ

オリジナル LINE スタンプ制作	p. 37
-------------------	-------

> 防犯・防災・感染症対策

スマートロック『Akerun 入退室管理システム』	p. 38
HIKVISION 製『3DAI 顔認証端末』	p. 38
『3DAI 顔認証端末対応 モニタリングタブレット』	p. 38
AI 介護サポーター	p. 39
AI 防犯カメラシステム	p. 40
火・煙の探知 AI システム	p. 40
防犯カメラ販売・レンタルサービス	p. 41
見守りカメラ	p. 41
ELSONA	p. 42
EcoFlow	p. 42
水陸両用強力携帯型 HID サーチライト (投光器)	p. 43
強力携帯型 HID サーチライト (投光器)	p. 43
鑑識向け強力携帯型 LED サーチライト	p. 43
Airdog (エアドッグ)	p. 43
エタノール製剤『メイオール』	p. 44
タンパク質可視化ライト『WARP Search』	p. 44
アルカリ性ミネラル除菌液『WARP Washer』	p. 44
Allcoat U	p. 44

> その他

BONX WORK	p. 45
携帯型デジタルトランシーバー (インカム)	p. 45

> Rebonally

Rebonally	p. 47
最高級万能本革キョONSEUM	p. 47
クロコカルムウォレット (2023model)	p. 48
マットクロコタック 2 ウェイトト	p. 48
キャディバッグ型ゴルフボールケース	p. 49
オリジナルマスク『FEISHU MASK (フェイスユマスク)』	p. 49
ULTIMO REBONALLY マスクケース『Busta』	p. 49
もったいないレザー『ReLEATHeR (リレザー)』	p. 50
REBONALLY × NAOTO SATOH	p. 50

> 貸し会議室事業

> ONLINE STORE

> モバイルキャリアショップ

新しいライフスタイルのご提案	p. 52
個人・法人携帯電話の取り扱い	p. 52
インターネット回線	p. 52
INVOL ULTRA コーティング	p. 52
直営店舗情報	p. 53

今ある大事なモノを DX で “MIRAI” へ

Zeta（ゼータ）は、映像技術 / プロジェクションマッピング / AI（人工知能） / XR 技術などを駆使する、ヒロホールディングスオリジナルのトータルクリエイティブブランドです。

「Z（ゼータ）」は、ギリシャ語アルファベットの第 6 文字目にあたり、『到達したその先の未来を生み出す』という理念が込められています。

日本全国の最先端テクノロジー技術を持つ企業と「TEAM ZETA」として取り組み、リソースや知識を結集させ、より良いものを実現させることで、世界中に驚きと感動を創出するクリエイティブ集団です。世界中のスタートアップ企業や各研究機関との共同開発も行っており、特殊技術・機材などを活用した、新たな付加価値を創造するサービスやアプリケーション、最先端テクノロジーなど、Zeta にしかできない「創造的な未来」をご提案いたします。

FEATURE

Zeta の 3 つのメイン事業

DXRe 空間

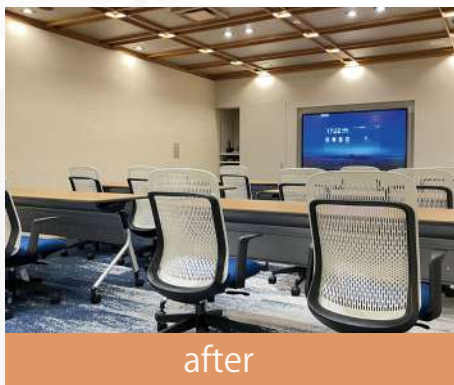
デジタルトランスフォーメーション（DX）と空間ディレクションで、物理的な空間をトータルでプロデュース（Renovation：再生）し、新たな付加価値を創造する取り組みです。

DX、空間ディレクションの視点を取り入れることで、単に機能や外観を改良するだけでなく、空間の見せ方や人々の体験を包括的にデザインし、よりインタラクティブで魅力的な環境を提供することが可能になります。

使わ（え）なくなってしまう空間でも、今まで以上の価値を持った空間として再生可能です。具体的には、データ活用やスマートインフラ、XR 技術、3D ホログラムなどの最先端デジタル技術を駆使して、空間そのものを動的に演出し、従来の空間にはなかった体験を提供します。

このように DXRe 空間は、デジタル技術を活用して従来の物理的空間を革新し、空間ディレクションによってデザインされた高度な体験価値を提供することで、ユーザーエクスペリエンスの向上、新しいビジネスチャンスの創出、さらには運営効率の最適化といった多方面での効果が期待されます。

ホテルやリゾート施設、商業施設、オフィス、展示スペースなど、その場所に合わせて今まで以上の付加価値の創造を実現します。



エンターテインメント

イマーシブプロジェクションマッピングや 3D 立体ホログラム、ドローンショーなどで次世代のエンターテインメントを創造します。

商業イベント、ブランドプロモーション、祭事、結婚式、テーマパークなど、さまざまな場面でカスタマイズ可能なエンターテインメント体験を提供しています。

唯一無二の時間を提供するだけでなく、例えば歴史や伝統文化などの魅力を最先端テクノロジーと融合させることで、新たな創造を生み出し、後世に伝えていくような演出もゼータであれば実現可能です。

プロジェクションマッピングや 3D 立体ホログラムは、実物<リアル>と映像<バーチャル>をシンクロさせる映像手法で、その両者の融合が生み出す魅力的な世界観は、いま世界中で注目を集めています。無限の創造力を活かした空間演出で、シーンに合わせた多種多様で臨場感のあるイマーシブ（没入感）映像体験を実現します。

ドローンショーは、LED を搭載したドローンを上空に放ち、花や動物、企業ロゴ、高精細な QR コードなどを多数のドローンで表現する最先端エンターテインメントです。

ショーの開催における全ての工程をサポートする体制が整っているため、アイデア次第でドローンショーの可能性は無限に広がります。

デジタルアーカイブ

貴重な文化遺産や重要文化財などをデジタル形式で保存・保護し、歴史を未来へ残す。

文化の躍動をデジタルに刻み、100 年先まで継承する取り組みです。

デジタルデータとして記録し、永続的に保存することを可能にするため、最先端の 3D スキャニング技術を使用しています。

この技術を用いることで寺院、城、彫刻などの貴重な遺産を記録することが可能になります。

伝統的な保存方法だけでは限られた人々にしかアクセスできない文化財を、デジタル技術を活用することでより多くの人々に公開し、文化の継承と共有を促進します。

有形文化財の中には、懸命の努力にも関わらず崩壊や焼失してしまうものが多数あります。

後世に遺産を伝え、そして有事には復元をできるようにするためのリスクヘッジ（BCP 対策）として、デジタルアーカイブ化というのは非常に有効な方法です。

データのデジタル化（スキャニング、3D スキャンなど）と、そのデータを管理するシステムの構築、長期保存のための対策、さらにそのデータを共有・活用できるようにするためのインフラ作りまでワンストップで提案しています。





デジタルアーカイブ

先端技術を文化財などの保存・活用に生かしていく

【世界的重要文化財や観光施設などを完全実写で3DCG化】

デジタルアーカイブは1990年代に生まれた和製英語のことで、英語では“Digital Cultural Heritage (Cultural: 文化的な、Heritage: 遺産)”などと呼ばれ文化遺産を未来へ継承するための革新的な手段です。貴重な文化遺産や重要文化財をデジタル形式で保存・保護し、将来の世代に伝える取り組みです。

伝統的な保存方法だけでは限られた人々にしかアクセスできない文化財を、デジタル技術を活用することでより多くの人々に公開し、文化の継承と共有を促進します。文化財の保存や、そのデータの活用などを目的としたデジタルアーカイブ化が広がっています。

有形文化財の中には、懸命の努力にも関わらず崩壊や焼失してしまうものが多数あります。

後世に遺産を伝え、そして有事には復元をできるようにするためのリスクヘッジとして、デジタルアーカイブ化というのは非常に有効な方法です。

建築物の外観や、大きな建造物

歴史ある建築物や巨大な仏像など、人よりも大きな規模を誇る文化財はその壮大さと美しさを未来へ伝えるためにデジタル化する価値が非常に高いものです。

私たちは高度な3DCG技術を用いてこれらの建造物の外観を精密にデータ化します。

例えば、点群データを活用した3Dスキャンなどによる、細部にわたる特徴まで忠実に再現されたデジタルモデルを作成し、時間や環境の変化に強いデジタルアーカイブを実現します。

このプロセスを通じて文化遺産をリアルタイムで観察し、分析することが可能になります。

さらに、デジタル化により損傷や老朽化が進行する前に文化財の現状を正確に記録し、将来の修復作業や学術的研究の基礎データとして活用できます。

これらのデータは、例えばVRやARといった技術を活用することでより身近でインタラクティブな文化遺産体験を提供する基盤となります。



建築物の内装

建築物の外観だけでなくその内装もまた重要な文化的価値を有しています。

私たちは内装の詳細な構造や装飾をデジタルデータとして保存するために、3Dスキャナーによる点群データやフォトグラメトリー技術を用いた3DCG化を行います。

この技術により、壁画、彫刻、装飾品など、細部にわたる内装の要素を高解像度で捉え、リアルな3Dモデルを作成することで文化財の内部をリモートで体験したり保存状態を詳細に分析したりすることが可能になります。

特に一般には公開されていない貴重な空間や、細部まで見ることで見ることができない装飾も、デジタル化することで誰もが詳細に観察できるようになります。

このデジタルアーカイブ化により文化財の魅力を新しい形で伝え、教育や研究における活用の幅を広げることができます。



〈国宝：彦根城〉

展示物サイズなどの小物

小規模ながらも貴重な文化財、例えば博物館や美術館に展示されている小物や芸術品、発掘調査により出土された土器なども、私たちのデジタルアーカイブの対象です。

これらの小さなアイテムを360度から精密に撮影し、リアルな3DCGモデルを作成します。

デジタル化されたこれらの小物は、例えばモニターやタブレットの画面上で自由に回転させたり拡大縮小したりすることができ、まるで実物を手に取るかのような体験を提供します。

さらにデジタル化によって細部のテクスチャや色彩を忠実に再現し、その美しさや製作技術を細かく観察することが可能になります。

このような精密なデジタルモデルは教育や研究、展示のための貴重な資源となり、文化財の魅力をより多くの人々に広めることができます。



◀ 3Dモデルのサンプルはこちらからご確認ください。

デジタルアーカイブの計測方法

3D スキャナーによる点群計測

私たちの事業では、文化遺産を未来に伝えるため、最先端の3D スキャニング技術を使用しています。この技術を用いることで寺院、城、彫刻などの貴重な遺産をデジタルデータとして記録し、永続的に保存することが可能になります。

プロセスの概要

- ①計測準備：対象となる文化財の周囲を確保し、3D スキャニングに適した環境を整えます。このステップでは、対象物の大きさや形状に応じて最適なスキャナータイプと配置を決定します。
- ②3D スキャニング：専門の3D スキャナーを使用して対象物の表面から反射する光を捉え、数百万～数億もの点（点群データ）を収集します。これらの点は、対象物の形状や寸法を高い精度で表現します。
- ③データ処理：収集された点群データを専用ソフトウェアで処理し、3D モデルを作成します。この段階でデータの精密な調整やエラーの修正を行い、実物に忠実なデジタル複製を作成します。

3D スキャンしたイメージ



〈高速道路橋梁〉

フォトグラメトリー

文化遺産をデジタル保存するもう一つの方法として、私たちはフォトグラメトリーを活用しています。この技術は、一連の写真から3Dモデルを作成するもので、建築物、彫刻、遺跡などのデジタルアーカイブ化に適しています。

プロセスの概要

- ①撮影準備：対象の文化財を多角度から撮影するための計画を立てます。撮影は、全体像を捉えるために様々な角度から行います。
- ②写真撮影：高解像度のカメラを用いて対象物を360度全方位から撮影します。この際、重なり合う部分が多いほど、後の処理でより正確な3Dモデルを生成することが可能になります。
- ③3Dモデリング：撮影した写真から専門ソフトウェアを用いて点群データを抽出し、3Dモデルを構築します。この過程で、対象物の細部に至るまで精密に再現されたデジタルコピーが作成されます。

フォトグラメトリーの特徴

- ①リアルなビジュアル：フォトグラメトリーによる3DCG化は撮影した写真を元に行っているため、実物の色彩やテクスチャを高い忠実度で再現します。これにより、文化遺産の詳細なビジュアルをオンラインで体験することが可能になります。特に美術品や彩色された彫刻など、色彩が重要な要素となる文化財に適しています。
- ②広範囲の適用性：フォトグラメトリーは小さな工芸品から大きな建造物まで、さまざまなサイズのオブジェクトに適用可能です。広範囲を撮影することで全体像を捉えたり、特定の部分を詳細に記録することができます。これにより、文化遺産の全体的なコンテキストと詳細な特徴の両方をデジタルアーカイブに保存する事が可能になります。

3D スキャンの特徴

- ①寸法の正確性：3D スキャニングは文化財の寸法をミリメートル単位で捉える事ができ、その形状とサイズを非常に正確に記録します。これは建築遺産や考古学的遺物など、寸法情報が重要なアイテムのデジタル保存に役立ちます。
- ②構造解析の向上：生成された3Dモデルは対象物の構造的な詳細を詳しく反映しており、損傷評価や修復プロセスの計画に重要な情報を提供します。また、建築物の内部構造や考古学的遺物の隠された特徴の分析にも利用できます。
- ③時間効率の向上：現場での3D スキャニングは比較的迅速に行え、大量のデータを短時間で収集することが可能です。

3D スキャンをした埴輪・土偶レプリカ



〈埴輪〉

〈土偶〉

全身 3D スキャン



AR/VR など様々な用途での活用までご提案

「全身 3D モデル」は、最新のフォトグラメトリー技術を駆使した専用装置により、120 台の高解像度カメラを固定配置し、被写体を一度に多角的に撮影することで、等身大かつ高精細なフルカラー 3D スキャンデータを瞬時に作成することが可能です。

生成された 3D データは、AR/VR コンテンツへの活用をはじめ、アバター作成、実在する人物をデジタルヒューマンとして活用するプロジェクトなど、多岐にわたる用途に対応可能です。

また、弊社では 3D スキャン撮影からデータ作成、さらに 3D モデルの最適化まで、一貫した高品質なサービスをご提供いたします。

また、従来のデジタル一眼カメラを使用した装置に比べ、コンパクトかつ移動が容易な設計を実現しました。

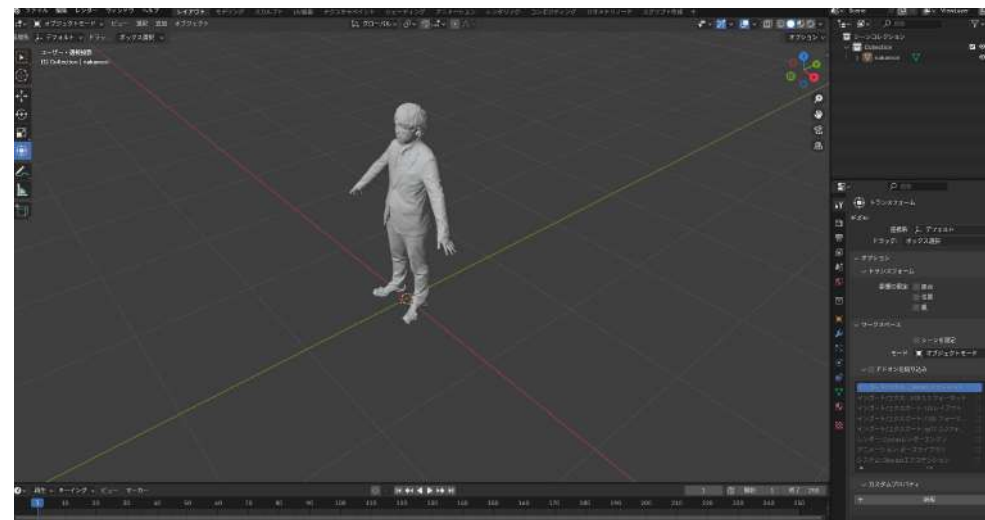
弊社の撮影スタジオ（本社 6 階）だけではなく、イベント会場や撮影スタジオなど指定された場所での撮影も承ることが可能です。

■提供可能なデータ形式

obj ファイルや .fbx ファイルなど、幅広く利用されている一般的な 3D オブジェクト形式でデータをご提供いたします。



撮影イメージ



Raspberry Pi をメインに使い、フォトグラメトリーにて 3D データ化しています。
人などの被写体や 1m ~ 2m ほどの大きさの物を効率良く撮影できます。

デジタル施設見学サービス



【移動はネット上で、体験はリアルに】

デジタル施設見学はインターネットを通じて遠隔地から特定の場所や施設を体験できる革新的なサービスです。

地理的な制約を受けることなく、世界中どこからでもアクセス可能で、遠方に住む人や移動が困難な人もインターネット接続とデバイスがあれば利用できます。

最新のバーチャルツアーはインタラクティブな機能を提供し、視聴者が自由に興味のある部分を探索したり、特定の展示や設備について詳細情報を入手したりすることが可能で、利用者の個別の興味やニーズに応じたカスタマイズされた体験が実現します。

さらに、これから建設を予定しているものを表現することも可能です。

建設予定地周辺をドローンを用いて空撮することでリアルな風景を撮影し、これらの写真に3DCGで描かれた建設予定の施設を加えることで建設前の実際の規模や構造を詳細に表現し、視覚的にも直感的にも理解しやすく、多くの人々にとってアクセスしやすい体験を提供します。



施設は3DCGで完全再現

建設予定の施設は、図面やCADデータを基にフルCGで忠実に再現いたします。高さをはじめとする各寸法も実際のものと同じく詳細に表現するため、まるでその場にいるかのようなリアルな体験をお楽しみいただけます。



VRゴーグルを活用し没入感の向上

VRゴーグルは、360度の視野を提供し、ユーザーを仮想環境に完全に没入させることができます。

これによりユーザーはまるで実際にその場にいるかのような感覚を体験でき、施設の細部までリアルに探索することが可能になります。



Matter port



マターポート社 正規販売パートナー (AMR)

次世代のデジタルツイン

「Matterport (マターポート)」は人工知能を駆使し、現実世界の空間から没入感のあるデジタルツイン※1を作成する空間データプラットフォームです。

このデジタルツインの撮影が可能な Matter port 社のカメラや機器を、弊社で取り扱っております。

LiDAR を搭載し、高精度・高速なスキャン、高精度なモデル生成、屋内外の広い空間のスキャンが可能な Matterport Pro3、中規模の屋内・建物空間の 3D 撮影に最適な Matterport Pro2、スマートフォンとの組み合わせで素早く、簡単に、手頃な価格での撮影が可能な MatterportAxis などの製品を提供いたします。

また、弊社は Matterport 社の販売リセラー、通称 AMR (AuthorizedMatterport Reseller) の契約を交わしている正規販売パートナーとして商品の取り扱いをしております。

※1 デジタルツイン (DigitalTwin) とは、現実の世界から収集したさまざまなデータを、まるで双子であるかのようにコンピュータ上で再現する技術のことです

マターポートカメラの特徴

Matter port Pro(カメラ)などで撮影したデジタルツインは、オンライン案内対応にも相性がよく『住宅展示場』『マンションギャラリー』『工場見学』『スポーツクラブ』『ホテル案内』『飲食店』『重要文化財』など臨場感のある撮影ができるため、ご覧いただくお客様は驚きと感動の施設体験ができます。

3D による立体的な空間や 360 度パノラマの技術等をミックスした実写によるリアルな空間をご案内できます。

自動案内、俯瞰モード、パノラマモードの他、空間にある全てのサイズを測定可能なツールなどが充実していますので、お客様はご自宅からでも至高の施設見学が可能です。

Matter portPro3 で実際に撮影した実写 360° VR イメージ

Matter port のプラットフォームで以下のような充実した機能がご利用いただけます。



Matterport Pro3



Matterport Pro2



Matterport Axis

点群データ×最新型 360 度カメラを使ったサンプルはこちらからご確認ください。

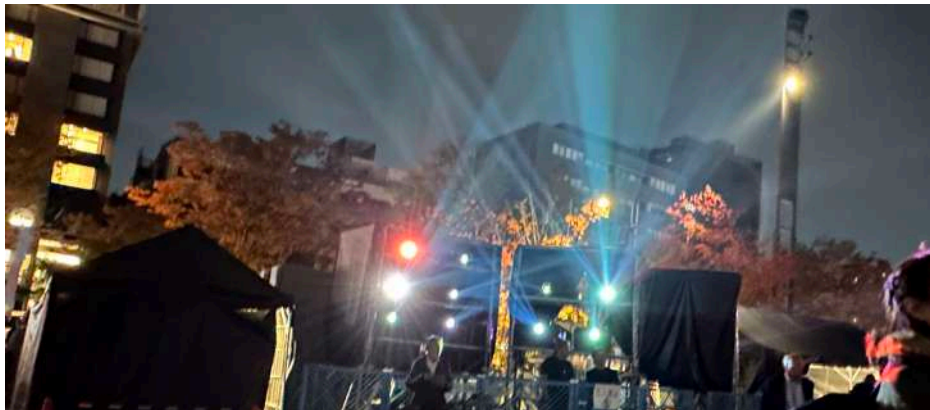


伝統文化 × 最先端テクノロジー

未来の光景をいま、あなたの空間に

プロジェクションマッピングと光のアートを融合させた先進的な空間演出を提供いたします。

普段見慣れた空間も、“デジタル掛軸”などの独自の技術と演出内容により魅力的な舞台へと変貌させ、ビジュアル体験の新しい境地を体験いただけます。



TEAM FIRE について

TEAM FIRE は、伝統文化や歴史的遺産の魅力を最先端テクノロジーと融合させる事により、新たな創造を生み出し、後世に伝える一助になればという想いで活動する演出集団です。

最先端のテクノロジー技術を持つ複数企業が参加するライトアップチーム。

ライトアップを実施する場所に合わせ、適した企業を編成しお客様に喜ばれるイベントを実施いたします。また、「TEAM FIRE」にはプロジェクションマッピングの第一人者にしてD-K（デジタル掛軸）を発明した巨匠・長谷川章氏も参加しており、ほかでは味わうことのできない趣のある演出を提供いたします。

デジタルアーティスト 長谷川章

日本民間放送連盟 TVCM 部門最優秀賞をはじめ ACC 賞等数々の賞を受賞。
大河ドラマ「琉球の風」ほかニュースやスポーツタイトルをはじめ、中国
電視台（CCTV）のロゴや tvcm など数千本制作。
後に東洋人の持つ無常の精神から D-K（デジタル掛軸）を発明した。
現在、人間という生物のリズムを取り戻す新しいアートカテゴリーである
D-KLIVE を世界各地でインスタレーションしている。



ノーベル賞 NIGHT CAP 晩餐会 D-K ライブ



奈良平城京 D-K ライブ



東京都庁アジア
太平洋都市サミット



熊本城 D-K ライブ



名古屋東別院第 6 回
D-K ライブ



東日本大震災 3 回忌
護国寺 D-K ライブ

能舞プロデューサー 辰巳満次郎

シテ方宝生流能楽師。流儀に於いて関西を統括する辰巳家当主。
重要無形文化財総合指定保持。文化庁文化交流使。
公益社団法人宝生会理事。公益財団法人友愛会香里能楽堂副理事長。
一般社団法人日本芸術文化戦略機構 (JASCO) 名誉理事長。



2023 年 11 月 京都デジタル能舞（京都市役所）



京都デジタル能舞



京都デジタル能舞



「翁」宝生会月並能



「石橋 連獅子」
エジプトスフィンクス 薪能



新作能「マクベス」



ドローンショー

夜空にあなたのアイデアを浮かべる最先端エンターテイメント

お問い合わせから通常3ヶ月で実施が可能です。

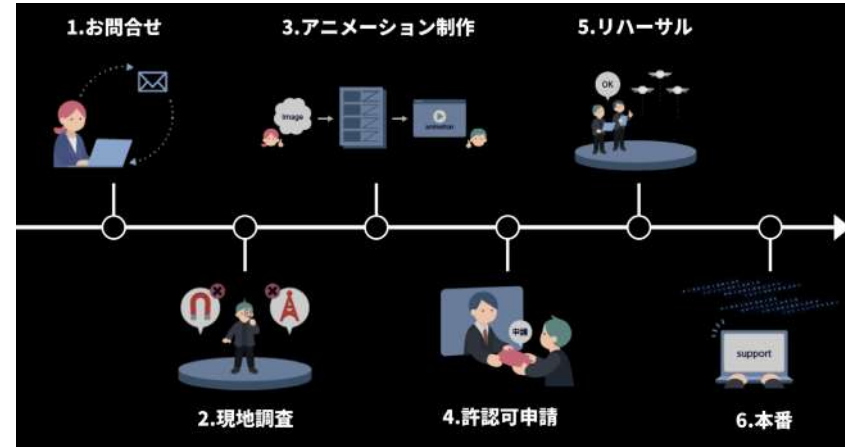


ドローンショーとは、LEDを搭載したドローンを上空に放ち、花や動物、企業ロゴ、高精細なQRコードなどを多数のドローンで表現する最先端エンターテイメントで昨今注目を集めています。我々が開催するドローンショーはこの分野において国内トップシェアを誇る、“ドローンが当たり前”に街中を飛び交い、人々の生活を豊かにする社会の実現を目指す”ドローンショー・ジャパン社と協業で行います。そのため、ショーの開催における全ての工程をサポートする体制が整っているため、アイデア次第でドローンショーの可能性は無限に広がります。

世界水準のスペックを搭載した国産ドローン登場

DSJ MODEL-X

- ①安心の国産メーカーで、DSJの国産クオリティによる世界水準スペックの専用機体。
- ②ドローン専門知識不要。
インターフェイスに優れた専用ソフトウェアで安心制御。
- ③充実のサポート体制
ドローンショー国内実績 No.1 を誇る、経験豊富なスタッフによる充実したアフターサポートをご提供。



実績



© 円谷プロ



© カラー

STARDANCE in 横浜・八景島シーパラダイス (1,000 機)



主催：(株)ドローンショー・ジャパン／共催：公益社団法人2025年日本国際博覧会協会
くるぞ、万博。1 year to go. スペシャルドローンショー (500 機)



B.LEAGUE ALL-STAR PARK (500 機)

イルミネーション・ライティング

地域活性×光のトータルプロデュース

私たちのイルミネーション・ライティングサービスでは、いつもの風景を魔法のような光で満たすことができます。煌びやかなライトの海は、来場者を一瞬にして魅了し、長く心に残る思い出を創造します。弊社ではデザインのコンセプトから設置、運営までをワンストップでサポートできます。ご希望のビジョンを実現するために、最新の技術と創造性を駆使して独自のイルミネーション空間を創りあげます。

光の演出で、地方創生

人は光のあるところに集まり、そこで飲食を楽しみ出会いが生まれ街が賑わいます。イベントがあることで訪れた人々が近隣で食事をし、遠方から来られる場合は宿泊もされます。そして、訪れた人々が溢れることで出会いが生まれ、街が賑わいます。そうした効果を生み出すためにも、地方でイルミネーションイベントを開催することで地方を「行きたくなる場所」にすることができます。ひとつのイルミネーションイベントから、意識が変わり街は明るく変化します。「光の力」で地域の方々と連携してさらに地方創生に取り組んでいきます。



Immersive Projection Mapping



無限の創造力を活かした空間演出で、シーンに合わせた多種多様なプロジェクションマッピングを提供いたします。

プロジェクションマッピングとは、実物<リアル>と映像<バーチャル>をシンクロさせる映像手法です。

その両者の融合が生み出す魅力的な世界観は、いま世界中で注目を集めています。

プロジェクションマッピングの大きな特徴は、テレビモニターや映画のようにプロジェクターから映像をスクリーンなどの平面に単純投映するのとは異なり、建築や家具などの立体物、または凹凸のある面に投映するという部分にあります。

その際、映像等の素材にはスクリーンとなる対象物の凹凸に合わせたデザインや、立体情報・表面情報を持たせ、投射の際にぴったりと重なり合うように調整します。

すると、その映像の動きや変化で、対象物が動いたり、変形したり、または自ら光を放っているかのように感じさせることのできる、幻想的で錯視的な映像表現です。

また、エンターテインメント施設・商業施設・オフィスをはじめとした身近な環境でのデザインソリューションとしてもプロジェクションマッピングは普及され始めています。

壁と天井や床など、空間全面へ投影することで、視覚的な没入感が深まり参加型の体験を提供できるようになりました。



写真：香芝市二上山博物館
(二上山マッピングシアター)



写真：「時空の階段」制作：AAIひろしま Plan
(立体視対応プロジェクションマッピング)



写真：円融寺除夜の鐘プロジェクションマッピング
奉納実行委員会 / 町田聡 (c) 2012 福原毅



写真：Bar (北海道)

インタラクティブ プロジェクションシステム



次世代、非接触型によるインタラクティブコンテンツ

「インタラクティブプロジェクションシステム」は、映像と連動したセンサーが反応してアクションや音でインタラクティブ性のある参加型・体感型の映像体験コンテンツを提供しています。

豊富なコンテンツをご用意し、IT インタラクティブを利用した「夢」「感動」「驚き」「知育」に結びつく子供から大人まで楽しめる空間をご提供します。

インタラクティブコンテンツは深度センサーカメラにより、人の動きを感知して映像と同期して様々な動きを体験できます。

SNS への拡散の期待、リピーターを醸成する事が可能です。

例えば、下記の画像は「日本の春夏秋冬」「鯉」「池」を鮮やかにデジタルで再現しています。センサーが足の動きと連動して水の波紋が広がったり、鯉が逃げていく楽しい演出を行い、映像×音×体験による先端インタラクティブプロジェクションシステムにより、日本の四季を世界中の皆様楽しんで体感いただけるアトラクションです。

背景映像はデザインカスタマイズ対応し、環境に合わせた空間演出が可能です。



演奏の花™ for Bridal



紡がれた音が花になる

「演奏の花 for Bridal」は、ピアノの音階・テンポ・強弱によって様々な花が生成され、やがて大輪のブーケを形成する日本初となる最新鋭のプロジェクションマッピング技術を駆使した革新的なブライダルシーン映像演出です。

お二人が厳選した曲に合わせてピアノ LIVE 演奏と完全シンクロした映像と花が一体となり、まるで魔法にかけられたような不思議な世界へと誘います。

普通のブライダルシーンとは一線を画する斬新な演出で、特別な日を一層輝かせます。



形成されたプロジェクションのブーケをリアルな花束としてご両親に贈呈



ご歓談タイムの会場を華やかに彩る

3D 映像コンテンツ投映装置 『Dimpact 3D Holovision』



目の前に仮想空間を生み出すような新しい体験を提供

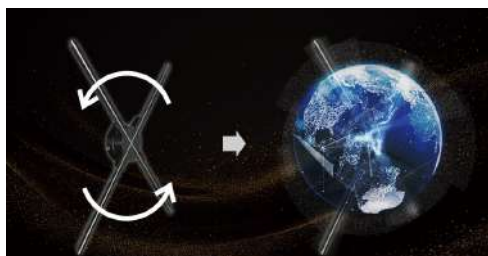
「3D Dimpact(ディンパクト)」は、重さ 500g 軽量モーターと LED 端子の並んだブレードを組み合わせることで、光の残像現象により空中浮遊する 3 次元の映像コンテンツを投映します。

新世代のサイネージは映像を表示するのではなく、目の前に仮想空間を生み出すような新しい体験を提供できます。

見た人の興味関心を引きだし、SNS 投稿、口コミ拡散、新規顧客の開拓、誘導を促したいエリアへの集客が期待でき、さらなる売上をアップに貢献いたします。



Dimpact 3D Holovision の仕組み



高速回転させ、光の残像現象によって空中浮遊する 3 次元映像を投影できます。

3D ホログラムマルチ連携



投映画像の直径により、最小 50cm ~ 最大 100cm までの 3 種類がラインナップされているほか、これらを複数台連結させて合成映像を作り出すことでより大きな映像コンテンツを投映することも可能となっています。

※税込表記です。

※本体のみの価格です。送料・設置費などは含まれておりません。

※表記価格は 2025 年 1 月時点のものです。

	H7-52	H3-65	H4-100
寸法(mm)縦×横×奥	520×520×52	650×650×55	1,000×1,000×77
重量(g)	520	540	1,300
価格	¥385,000	¥462,000	¥1,089,000



Ambient Signage



あなたの周りの環境を、心地よくするサイネージ

Ambient（アンビエント）とは「身近な周囲の環境」という意味の言葉で、アンビエントサイネージとは身近な環境を心地よく変える「環境メディアサービス」の名称です。

アンビエントサイネージは、家具などのインテリアを変えるように壁や床、天井を違う場所へワープさせたり（ワープ機能）、違う場所のものを部屋の中に持ちこむ（オブジェクト機能）など、「身近な環境を心地よく変える」最適な手段を提供します。

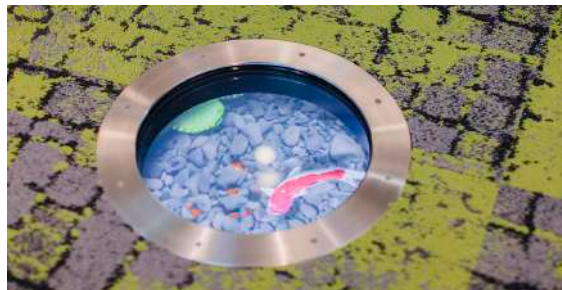
一枚の映像・画像等を、複数のサイネージに分割して表示させることも可能です。

壁面に窓のように設置し、外の景色などを映し出すと窓の外に世界中の景色が広がるような演出が可能です。

ディスプレイはもとより、設置環境や目的に合わせてプロジェクターによるプロジェクションマッピング、環境音響、環境照明、さらにデジタルで制御できる香りの提供、それらのコンテンツも含めてご提供いたします。

デジタル日本庭園

リアルでの施工が難しい日本庭園を、3DCGにより再現をするデジタル中庭施工ソリューションも提案しております。ホテルの一室や駅構内、カフェの壁などに、まるで日本庭園が窓から見えるような空間演出が可能です。



足元に鯉を泳がせて癒しの和の演出



天窓のように設置し解放的な空間を演出



柱を使ったショーケースやトリックアート演出

■ 利用シーン

- ・店舗でのブランディングや空間演出
- ・企業のエントランスや執務スペースの環境改善

■ 機能

1. ワープ機能

- ・壁：窓を設置して外を見ることができます。
- ・床：上空や水中から見下ろすような景色が見られます。
- ・天井：天窓越しに空を見ることができます。

2. オブジェクト機能

- ・柱：柱がガラス張りのショーケースになります。
- ・額：絵画などアート作品を飾ることができます。
- ・屏風：屏風形式のアート作品を飾ることができます。
- ・池：床下に鯉が泳ぐ池を設置することができます。
- ・鏡：ミラー越しにインストラクターが登場するジムを設置することができます。

3. サイネージ機能

- ・広告や看板、情報提供媒体として使用することができます。
- ※設置環境やご要望に合わせて様々な演出をご提案いたします。

アンビエントサイネージ 絵画シリーズ

コーポレート・アートの取り組み

コーポレートアートとは企業が絵画などの美術品を展示し、業界の支援をする活動です。

企業がこのような活動を行う目的は文化資本の蓄積に寄与すること。

また、その所蔵品を一般に公開することにより、文化や教育の向上に寄与するという二つの大きな社会的意義にあります。

欧米では企業が美術品を収集し、芸術家や美術館を支援することが企業の社会活動として広く認知されています。

アンビエントサイネージは、日本や世界の名画を配信する絵画配信サービスを行っています。

さらに、実写映像を弊社で絵画のように編集させていただくことも可能なため、世界に一つしかない絵画をご提供することもできます。

サイネージは輝度調整が自由にできますので、展示する部屋の明るさに応じて演出を変更することも可能です。

サイネージひとつで様々な芸術作品を展示することができるため、コーポレート・アートの導入が非常に容易になります。

また、ご希望に応じてオリジナルの額装を製作することもできます。

ヒロホールディングスでは、アンビエントサイネージを通じて若手アーティストの方が絵画や作品を広めるご支援をさせていただいております。

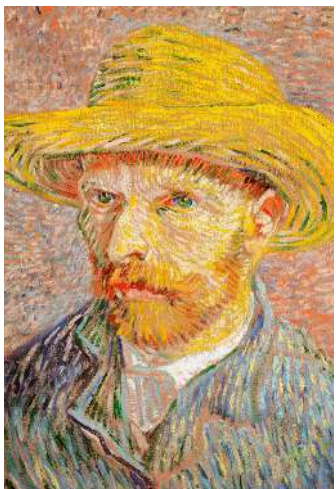
アンビエントサイネージを活用した絵画演出のイメージ



実写映像



絵画風イメージ





日当たりの悪い部屋が居心地のいい空間へ

EWINDOW は太陽の光の波長を忠実に再現をした LED 照明です。

取り付けられた空間は、どのような場所でも天井から木漏れ日が差すような空間にすることができます。

従来の照明は器具のデザインによって開放感を作ることはできますが、EWINDOW ではさらに光のデザインにもこだわっています。

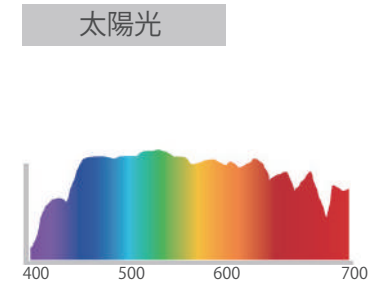
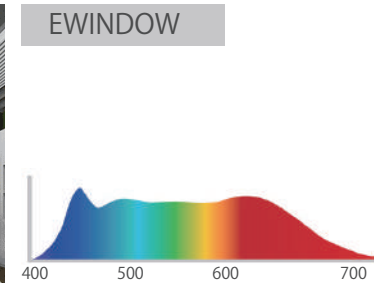
太陽光が実際に差し込んでいるかのような光の柱をデザインし、床には日向と日陰を思わせる明暗がくっきり出るのが特徴です。

まるで天井の裏に青空が広がっているかのような錯覚を起こす、気持ちの良い光をお届けします。

太陽の光と同じ波長を、忠実に再現

太陽の光の波長を忠実に再現しながらも身体に有害とされる紫外線やブルーライト、近赤外線はほぼカットしています。

長時間 EWINDOW の光の下にいても日焼けをすることも、目への負担が大きくなることもありません。



いまあるお部屋に " 価値をプラス "



■オフィス

長時間のオフィス内デスクワークは働く人の体内時計を狂わせるだけでなく、気分が沈んでしまったり、イライラしたりと精神状態の悪化も伴います。

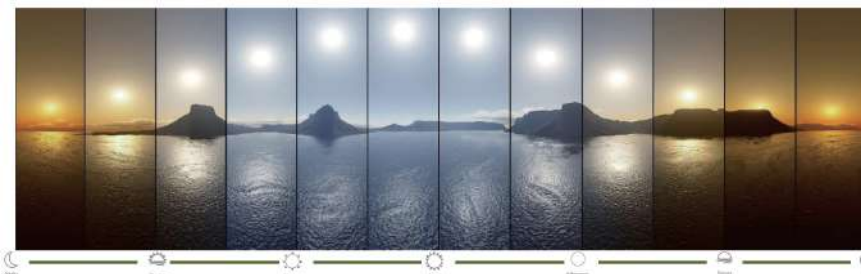
オフィスの光を EWINDOW にすることで時間の経過や気持ちの切り替え等が容易になり、作業効率のアップにつながります。



■病院

EWINDOW は、病院でもその効力を発揮します。ベッドから身体を起こせない患者様でも自分のベッドの真上に天窓が設置されて、そこから太陽の光が差し込んでいるような心地よい灯りの中で過ごすことができます。

1 日の時間の流れをオートマティックに表現



ただ明るく・暗くだけではなく、実際の太陽光の波長にこだわっています。調色ができるため、日の出から日の入りまで実際に光の下にいるような感覚を味わうことができ、直感的に扱えるアプリで、設定も簡単にできます。また、操作する端末と時間の同期をすることで時間帯ごとの太陽の光色を自動で再現します。



是空+ (ゼクウプラス)



世界初！調光フィルムで和の空間を革新

日本の伝統的な建具のひとつである障子（しょうじ）。
その陰影が生み出す空間は、心地よい安らぎを提供してきました。

「是空+」は、この障子の魅力を現代の技術と融合させた、世界初（※当社調べ）の新しい空間演出サービスです。
調光フィルムを障子紙の代わりに採用し、特別な通電システムを活用することで、プロジェクションマッピングと組み合わせた動的で革新的な空間を提供いたします。

「是空+」が創り出す空間は、新しい価値を創出し、唯一無二の体験をご提供いたします。

動き出す和の美

「是空+」は、旅館やホテルの客室、商業施設、美術館などの空間に、浮世絵や日本美術の映像を映し出し、その動的なプロジェクションマッピングは、静と動が織りなす感動を創出いたします。まるで絵画が動き出したかのような体験が、空間に新たな命を吹き込みます。この演出により、訪れる人々に日本文化の深みを感じさせると同時に、洗練されたモダンな驚きを提供します。

「是空+」は、日本文化と最先端技術を融合させた空間演出として、対象とする施設に新たな付加価値を提供し、伝統と最先端が重なる景色は、国内外を問わず、訪れた方に他では味わえない特別な体験をお届けいたします。



主な特徴

- 高い透明度：業界トップクラスの透明度（約92%）を実現。透明時には自然光を取り入れ、乳白色時にはプライバシーを確保します。
- 優れた遮熱性：室内の温度を快適に保ち、省エネ効果も期待できる遮熱性能を備えています。西陽対策にも有効です。
- オーダーメイド対応：お客様のニーズに合わせたオーダー仕様で、荒組障子、横繁障子、縦繁障子、腰付障子など、ご希望のデザインで理想の空間づくりの実現を可能にします。
- 低メンテナンス：障子紙のように破れることがなく、張替えが不要なため手間も削減、長期にわたり美しい外観を保ちます。

導入イメージ

さまざまな場面で展開できる、斬新なシステムです。



使用イメージ



電源 OFF 時

電源 ON 時

調光ガラスフィルム



瞬間調光液晶ガラス・瞬間調光液晶フィルム

瞬間調光液晶ガラス・フィルムとは、ガラスに圧着された高品質の液晶フィルムを通電することにより、透明なガラスと乳白色のガラススクリーンを瞬時に切り替えることができるガラスです。スクリーンに映し出される美しい映像空間と透明なガラスのオープンな空間を演出できます。電源 ON 時は通常のガラス同様透けて見えます。交流電圧を加えると液晶粒子の向きが同一方向に整列し、入射光が液晶粒子により散乱されないため透明に見えるためです。

また、電源 OFF 時は液晶粒子の向きがバラバラなため入射光が液晶粒子により散乱され白く濁ったように見えます。一部の光は透過するため遮光はできません。

43 種類のカラー調光ガラスに、スリット・異形をはじめ穴あけなど自由に加工可能な意匠性に加え、非通電時（乳白）赤外線を 65% 以上、通電時（透明）赤外線を 20% 以上、紫外線は 99% 以上カットします。地震等で万一破損しても飛散・落下しない。ガラスとフィルムの組み合わせタイプで防犯機能を持つ安心・安全設計で、外部に面したガラスにも使用可能です。

[調光ガラスフィルムの電源 ON/OFF 時の違い]



導入事例 結婚式場



[OFF] ガラス半透明の状態



[OFF] 背面から超短焦点プロジェクターで超大型映像出力可能。

ガーデンファニチャー



屋外で過ごすあらゆるシーンに対応する家具をお届け

アウトドアのある暮らし

屋外家具は、美しくなくてはならない。見た目の美しさはもちろん、そのフォルムや風合い、肌触りに至るまで、自然の美しさや豊かさに対峙できるクオリティを兼ね備えたもの、非日常の心地よさを与えてくれるものでなくてはならないと考えています。

しかし、雨による水、太陽による紫外線、潮風に含まれる塩素、空から落ちるホコリなど、屋外家具の置かれる環境は、考えている以上に過酷。ちょっとした油断が、錆びの発生、木の腐食、塗装の変色、カビの発生を招きます。

だからこそ私たちは、ただ美しいだけのもの、華やかなだけのものを屋外家具とは考えていません。

過酷な環境に耐え、長い歳月を経てもなお美しさを保つことができる家具こそが本当の屋外家具だと信じています。

豊富なカラーや形状、ナチュラルな風合いを保ちながら、耐候性、丈夫さ、快適性、安全性を兼ね揃えた屋外家具です。



◀ 商品の詳細はこちらからご覧いただけます。



圧倒的な暖房能力と心地よい温かさ

『HEATSCOPE(ヒートスコープ)』は、ドイツで開発された遠赤外線の高性能ヒーターです。従来のヒーターとは異なり、最高 3200W と圧倒的な暖房能力を誇り、屋内・屋外問わず心地よい暖かな場所へと変えてくれます。

そのシンプルで洗練されたデザインは空間を選ばず、場所を取りません。

天井や壁面に設置することにより空間を邪魔せず、心地よい暖かさが得られます。

HEATSCOPE は最適な暖房効果を得られるようご提案から設置、取り付け工事までワンストップで対応させていただきます。

また、屋外と屋内で設置が可能で、防水加工は最高水準の IP65 を取得しており安心してご使用いただくことが可能です。

暖房能力と商品サイズに応じ、異なる 3 種の型 (PURE +、VISION、SPOT) がございます。

お部屋の広さや用途に合わせ、最適なものをお選びいただけます。

【高いデザイン性】

HEATSCOPE は開発 / 設計 / 製造を全てドイツで行っております。本体フェイス面に取り付けられた強化ガラスはシンプルかつデザイン性を備えており、数々のデザイン賞を受賞しています。



LINEUP



PURE +

前面に SCHOTT の NEXTREMA ガラスを採用することでデザイン性も優れた世界で唯一のラジエントヒーターです。美しく湾曲した前面ガラスにより最大限の暖房効果を提供し、デザイン性もエレガントでかつ空間を邪魔しません。



VISION

強化ガラスを前面に施したシンプルでシームレスなデザインは、空間を邪魔せずその存在を主張しません。付属されたリモコンでの操作とアプリを使用した操作のどちらも対応可能です。



SPOT

熱効率にも優れ、すぐに空間を温める事が可能です。最短 10 秒で最高温度に到達し、瞬時に心地よい暖かさに変わります。デザインはシンプルなグリッドで暖房時には心地よいオレンジ色を発色します。

バイオエタノール暖炉『EcoSmart Fire』



日常生活に心安らぐライフスタイルをお届け

炎のある暮らし

『EcoSmart Fire(エコスマートファイヤー)』は、カーボンニュートラルに対応した非常にエコロジーな暖炉です。

2002年にオーストラリアで生まれたバイオエタノール暖炉のパイオニアブランドです。

トモロコシやサトウキビなどを原料としてつくられた燃料「バイオエタノール」を燃焼させる新しいタイプの暖炉です。

燃料であるバイオエタノールは燃焼しても煙や煤を排出しない為、従来の暖炉に必要な煙突や換気設備等は一切不要で簡単に設置出来ます。

電気やガスも全く必要ありません。地球にやさしいエコな暖炉です。

新築時やリフォーム・リノベーション時に最適で、お客様だけの自由な設計を可能としたシリーズです。

燃焼部である BIOETHANOL BURNER のみを用いたり、BURNER と筐体をユニット化させてご提供することも可能です。

また、バイオエタノール暖炉を含めた空間の「デザイン」「設計」「施工」を弊社で一貫して承ることが可能です。

お打ち合わせを重ねることでお客様のご希望に沿ったご提案を承ることも可能ですので、ご不明な点などございましたらお気軽にご相談ください。



Ghost

グレイガラスはクリアガラスに比べ、日射を透過し難く外的な光の影響を受けることが少ないため美しく揺らめく炎を魅せることができます。

Ghostの無駄のないシンプルなデザインは、空間を選ばず省スペースでの設置が可能なので住宅への採用が多いモデルです。



Modus

3種の異なる天然石を使用した重厚感のある Modus (モデュース) は、横長タイプのバーナー XL700 を搭載しています。

ポルトガル産の石灰岩特有の柔らかな色調と流れるスジ模様の Sandstone (サンドストーン)、火山岩特有の多数の穴 (多孔質) と光沢をおさえたマットな質感をもつ Magma (マグマ) と 光沢感と独特な色調が特徴のムルシアブラウンといわれる大理石を使用した Marble (マール) の3種の石をセレクトしました。

火室内は炎をより美しく魅せるブラックの艶消し塗装で、石の細部の処理を斜めにカットすることで、シャープな印象に仕上がっています。

商品の詳細はこちらから
ご覧いただけます。



デザインファニチャー



「フォームコート」でコーティングし形成した、革新的デザインの家具

デザインファニチャーは一般的な家具で使用されるファブリックやレザーとは異なり、ウレタンフォーム素材の表面に特殊コーティングで塗膜をつくるため、縫い目がない非常に衛生的な家具です。屋内での使用はもちろん、耐水性が高いため屋外でもご使用いただけます。

公園や美術館といった公共施設、また商業施設から企業エントランスや共有スペース、戸建住宅まで、これまでにない様々なシーンを演出いたします。

ウレタンフォーム素材が持つソフトな触感はくつろぎと優しさを与え、子供から大人までの世代にも安全・安心・快適にご利用いただけます。

表面は豊富なカラーバリエーションの標準色以外に、石などのような特殊な色に仕上げることもできます。

また、デザインはカットされたウレタンフォームに直接コーティングを施すため、ご希望に合わせた自由な形で形成することができます。

『ビビットで派手な印象を与える』『モダンでシンプルな造形美を表現する』『これまでに誰も見たことがないような空間を作る』など、どのようなコンセプトにも自由自在に合わせられるため、特注品製作に最適な家具です。



商品の詳細はこちらから
ご覧いただけます。



Tubicen Lighting



日常が少しだけ、特別な時間になる

“装飾照明は刺激的で独創的なデザインでなければならない”

その想いでモダンスタイルの限界を突き進むブランドが、『Tubicen Lighting (トゥビセン ライトニング)』です。お客様が満足し、楽しい体験ができるように最高級の素材で高品質な製品を常に創り続けています。

その技術と経験を家庭用 LED 照明に本格的に注力し、日常が少しだけ特別な時間になる製品をご提案いたします。種類も豊富で、記憶に残るロマンチックな雰囲気を演出する CANDLE (キャンドル)。

手で持ち歩いたり、フックへ引っ掛けられ、フレキシブルに使用可能な EXPLORER (エクスプローラー) など、製品毎にコンセプトを持つ、6 種類のラインナップがございます。弊社で取り扱うものは、PSE 規格に対応したバッテリーや、国内で安心して販売できる OSRAM 社の LED を採用するなど、安心・安全な日本独自仕様に変更しております。また、充電式のため停電などの災害対策の照明としてもご利用いただけます。



CANDLE (キャンドル)



EXPLORER (エクスプローラー)



MIZUTAMA (ミズタマ)

ハイレゾ対応無指向性 スピーカー 『Egretta』



360°に放たれる臨場感のある音色

「Egretta (エグレッタ)」は、イタリア語で「白鷺」を意味する言葉。

その姿を彷彿させるスタイリッシュで洗練されたデザインと高音質を追求したハイレゾ対応スピーカーです。

アーティストの息づかいやライブの空気感、繊細な音まで Made in Japan にこだわった Sound をお客様にお届けします。



TS1000F

裏表なく 360°全方位に放たれる音の広がり。無指向性スピーカーによって生み出される立体的で奥行きのある音響空間。まるであなたのその場所が演奏者達と同じステージ上であるかのような音の臨場感です。筐体部分に施した「漆喰」仕上げにより、柔らかな光の陰影と落ち着いた佇まいを感じさせ、上質な音質と相まって、Egretta の世界を作り出します。

1セット ¥539,000 (税込)
※表記価格は 2025 年 1 月時点のものです。



TS-A200as

「机の上」や「飾り棚」などの小さなスペースでも置きやすい、奥行 13cm のコンパクトサイズ・スピーカー。机の上など身の周りのスペースで、一般的なスピーカーを使用する時にスピーカーの奥行サイズが気になる場合があります。TS-A200 は底面直径 13cm の円柱形態により置きやすい上に圧迫感が少なく、スピーカーの方向を選ばないので、スピーカーの存在が気にならずにストレスなくご利用いただけます。

1セット ¥258,500 (税込)
※表記価格は 2025 年 1 月時点のものです。

空間デザイン用放香器『セント GEAR』



香りの効果を最大限に引き出す放香器

香りの効果を最大限に引き出す機能に優れた放香器です。連続運転だけでなく、秒単位の間欠運転が可能です。香りを広範囲に飛ばす風量調節機能付きファンまで内蔵する高品質・高機能の“Made in Japan”放香器です。ブレンド精油のカートリッジは、癒しの香りと共に「免疫力アップ」に期待できます。香りの種類は豊富で、調香師がオリジナルの香りを調香することも可能です。また、だれでも交換可能な使い捨てカートリッジを採用しており、メンテナンスフリーです。



コンテンツ例（企業・店舗・ホテルなど）



Aroma Shooter®



世界最先端の香り技術

「Aroma Shooter（アロマシューター）」は、6種類の香りが出せる手のひらサイズの革新的な香りデバイスです。目や耳でしか楽しむことができなかった映像コンテンツと連動させることにより、まるでそのシーンにいるかのようにリアルタイムで香りを感じることができるようになります。また、香りのカートリッジは現在約50種類の香りをご用意しており、オーダーメイドでオリジナルの香りをご用意することも可能です。香気成分によっては脳を活性化させる効果があることが分かる実験結果も出ているため、更年期障害やうつ病、アルツハイマーなど健康面での活用も期待できます。



ミラー型レセプションサイネージ

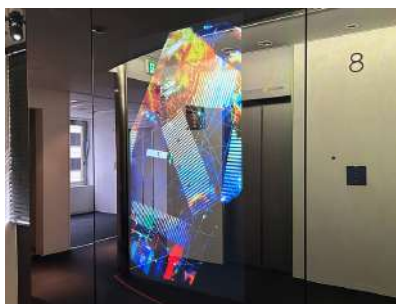


オフィスや施設のエントランスなど、空間に溶け込んだミラー型受付システム

ミラー型レセプションサイネージは、光を透過する特殊なパネルによって鏡の映り込みと映像で魅力的な空間を創造するミラーサイネージと、IoTの組み合わせによるデザインの可能性を追求した「受付サイネージ」です。センサーとの連携により受付を無人化し、ご案内から呼び出しをスムーズに行います。光の透過損失を最小限に抑えることでクリアな映像が表現でき、最適な演出効果を導く他、太陽光が指す明るいエントランスにおいても高い視認性を確保できる高輝度液晶ディスプレイです。

受付システムイメージ

【エントランス】



人がいない間はループ映像が流れます。



人に反応し画面が切り替わります。タッチ操作で部署にコールされます。



内線通話でご案内



AIカメラによる連携

AIカメラの顔認識機能では、性別や年齢、検知人数の組み合わせにより、デジタルサイネージで放映するコンテンツを、自動的に切り替えることができます。個々のニーズに応じたパーソナライズドな体験を提供し、効果的な情報発信やプロモーションを実現します。



AIカメラは、サイネージ視聴者の性別や年齢を検知します



複数人でサイネージを見ると、グループに向けたコンテンツが表示されます

サイネージの前に複数名の視聴者が検出された際に、「ホームパーティーにおすすめのピザメニュー」のコンテンツを表示する…といったように、男性向け、女性向け、年齢層別にターゲットのニーズに合わせた情報発信で販促効果向上を狙います。

屋外対応フロア LED ビジョン



フロアをエンターテインメント化

車を乗せても大丈夫なほどの耐久力がある、屋外でも使えるフロア LED ビジョンです。もちろん人が乗っても問題ないため、通路に設置するだけでなく、屋外イベントなどでもご活用いただけます。

また、感圧センサーにも対応しています。

例えば、砂浜の映像を流しながら人が歩くと足跡ができるなどコンテンツに工夫を加えることで、大人も子供も楽しめるアトラクションとしてもご活用いただけます。

壁掛け設置 LED やキューブ型 LED などと組み合わせることで、空間全体を映像化し、日常ではあまり体感できない風景を楽しむこともできます。

他には、映像を流す以外にも高い輝度を活用し、通路の照明などにもご利用いただけます。



砂浜のイメージ

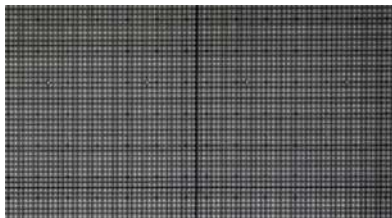
高品質なLEDチップを使用



10万時間、約10年とも言われるLEDビジョンの寿命ですが、品質によって大きな差があります。

フロアLEDビジョンに使われているLEDチップには銅線を使っておりません。

10万時間という年月のなかで、明るく美しい映像を維持するためには、腐食に強い金線を使用しています。



LED Wall



LED パネルを組み合わせ、迫力のある映像演出

LED パネルを自由に組み合わせることで屋内外問わず、様々なサイズ・形に、カスタマイズすることができる映像ビジョンのことです。

液晶モニターを組み合わせたマルチ液晶ビジョンとは異なり、LEDにはベゼルがないためダイナミックな映像を投影できることが大きな魅力で、ブランドPRや空間演出など、屋内外様々な場所に活用されています。

IP67の完全防水で屋外の悪環境にも設置できるLEDパネルなど多彩なラインナップで、映し出すコンテンツ・設置環境に合わせた最適なLEDパネルをご提案しています。

使用例



透明 LED フィルムスクリーン



新世代の極細配線を使ったスクリーン

透明 LED フィルムスクリーンは、新世代の極細配線を使ったスクリーンです。超低抵抗、超微細回路基板と世界初の組み込み型チップを組み合わせることにより、今までにない透過度、湾曲度を実現、様々な形状にも対応できます。ガラスに水を吹きかけ貼り付ける簡単設置で特殊な素材が剥がれることなく、ムラなくしっかりと張り付きます。従来の透明フィルムスクリーンは LED と LED を繋ぐ導線が映像に映りこみ、硬さの影響で湾曲できる角度に制限があるのに対し、弊社の透明 LED フィルムスクリーンは映し出される映像が繊細かつクリアに見え、非表示の際の透過率も非常に高く、消費電力も往來スクリーンの 10% となっています。また、曲げる方向に決まりがなく、どのような形状にも湾曲することが可能です。



フィルム設置の様子



最新 LED フィルムスクリーンと従来品の比較



比較	透明 LED フィルムスクリーン	従来の LED フィルムスクリーン
設置方法	直接ガラスに貼り付ける	固定には鉄枠が必要
厚みと重量	厚み 2.5 mm LED フィルム 1 枚の重量 1.3 kg LED フィルム+電源の重量 2.2 kg	LED10~18 mm、枠厚み 50~130 mm、重量 >12 kg / m ²
透過度	透過度最大 80%以上	透過度：50%~75%
消費電力	従来スクリーンの 10%	消費電力高い
特徴	湾曲可、切断可、不規則な形状に貼り付け可、非表示時の透過度が非常に高い	湾曲が硬い、放映時配線が見える、非表示の透過度が低い

シースルービジョン (透過型 LED ビジョン)



透明率の高いサイネージ演出

シースルービジョンはブラインドカーテンのような格子状の形状をしており、ディスプレイの隙間から奥の景色を見通すことができるのが特徴です。

55～75%の透明率で、百貨店や博物館などの商業スペースで大きな効果を発揮するほか、駅・空港といった明るく広々とした空間の演出が求められる場所での使用にも非常に適しています。

薄型で軽量且つ柔軟性に優れているため、天吊設置も可能で、大きさやデザインをご希望に合わせて自由自在に変更可能です。



3つの特徴

■最大輝度 5,000cd/m²

液晶ディスプレイと比較して非常に明るいため、部屋を暗くするとなく画面の隅々まで発色の良い映像表現が可能です。

昼間はまだ見えるので、明るさ不足を心配する必要はありません。

■自然採光を防がない透明度 70%

透明度はmあたり70%に達し、室内と屋外の風景は依然として見えますし、自動採光まで防がないモデルです。

■明るくて強烈な色感

プロジェクターや液晶ディスプレイとは違い、LED一粒一粒を発光させているため色の再現性が高く、よりリアリティのある映像を実感できます。

導入事例



※画像はイメージです。



キューブ LED サイネージ

新しい立方体の屋外 LED ビジョン

キューブ LED サイネージは4つのLEDスクリーンで構成されており、今までにない個性的で目を引く表現が可能になります。

画像のみならず動画の再生にも対応しており、連続した面での表示やそれぞれの面に異なるコンテンツを並べて表示することもできます。

特徴①：クリエイティブなデザイン

室内外問わずご利用が可能です。

多くのお客様の視線を集め、広告効果を最大限に発揮することができます。

大きなサイズのキャビネットや、より良いアイデアをご希望の場合にはカスタムメイドでの製作も承っております。

特徴②：簡単操作で複数のコンテンツに対応

PC・スマホ (Wi-Fi) の専用アプリで、誰でも簡単に画像・動画コンテンツを管理・アップロードできます。

8GBのストレージを内蔵しており、さらにUSBメモリによる拡張も可能です。

特徴③：幅広い用途に対応

ビデオ・画像などのメディアコンテンツのみならず、時計や日付の表示にも対応しております。

各種ショップ、レストラン、展示会、エンターテインメント、DJパフォーマンス等、あらゆる目的に使用が可能です。



バーチャルファニチャー



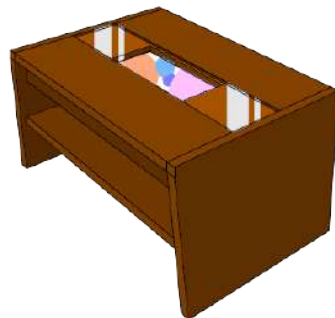
新しいコミュニケーションやプレゼンテーションを実現

バーチャルファニチャーは、デジタルサイネージを内蔵した対面型のテーブルです。

動画シーンの再生やデジタルカタログを表示させることで販促に活用でき、ショールームや商談場所、会議室などで商品説明やプレゼンで活用いただけます。

他にも生き物や流れる水・焚き火など癒しの効果のある映像を流すことでホテル・旅館などで非日常空間をお客様に楽しんでいただけます。

また、テーブル以外の各種ファニチャー（家具）もDX化することができ、お客様のご要望に応じてデザインから設置組立まで対応いたします。



※画像は開発中のものにつき、実際の仕様とは異なる場合があります。

コンテンツ例



生き活きと泳ぐ魚の映像を流すことで、テーブルの中に水槽があるような演出が可能です。

使用イメージ



トリックアートサイネージ



あなたは今、近未来演出を実感する

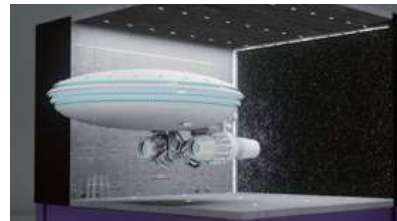
Dimpact トリックアートサイネージとは人間の目の錯覚を利用して、“ある角度になると映像が飛び出して見える”サイネージ演出の総称です。2次元の平面 LED ビジョンを壁面の角、2面に設置することで演出する、不思議で誰しもが驚く新しいサイネージアートとなります。

実際は二次元で表現されている CG 映像ですが、LED ビジョンに投影した際、三次元で飛び出しているように見えます。

「トリックアート」という言葉の起源は古代ギリシャに遡り、【目を騙す芸術】という造語で辞書には掲載されていません。立体に感じるトリックアートを描く錯視技術には、「遠近法」「明暗法」「進出色と後退色の組み合わせ」等がありますが、この技法にサイネージと三次元 CG 映像技術が付加されて、全く新しい演出として確立されたものが「Dimpact トリックアートサイネージ」です。脳では理解していても「本当に二次元なの？」と、つついっ触って確かめたくってしまう近未来のサイネージです。また、Dimpact トリックアートサイネージは、企画・演出・設置、それぞれに高い専門知識を有しますが、弊社ではワンストップで対応することができます。設置までのレスポンスが非常に良くなり、コスト削減につなげることも可能です。



ポイントは「視野角」と「焦点距離」 映像コンテンツに関して



サイズが大きいほどきれいにリアルさの増した飛び出る映像を楽しめます。



世界錯視コンテスト 2020 優勝作品
杉原厚吉・作「立体版シュレーダー階段図形」

デジタルサイネージ

「いつでも、どこでも、だれにでも」情報を伝えるメディア

デジタルサイネージはすでに多くの場所で設置され、広告に限らず様々な情報が提供されています。

街頭の大型ビジョンや駅や空港、ショッピングモールはもちろんエレベーターや小型店舗、大学、ホテル、病院などでも使用されています。

電子看板という言葉に代表される「屋外の大型画面による広告」に加え、屋内でも、小型の表示システムでも、広告以外のコンテンツでも、さまざまな分野で明確な目的と効果を伴って情報を送り届ける手段として注目されています。

ディスプレイに情報を表示するだけでなく画面をタッチして選択することで、ユーザーが自由に取得したい情報にアクセスできるタッチパネル型もございます。



3DCG ホログラムディスプレイ

そこにあるかのような立体感

実際の展示商品と 3DCG ホログラムを組み合わせた立体的な視差効果で目を惹くディスプレイをご提案いたします。

現実にはない物や表現の難しいシーンをリアルな 3DCG によってわかりやすく伝わりやすい映像で表現でき、特に展示会など新商品のご説明などで活用いただいております。



空中タッチディスプレイ (3D 結像)



非接触で操作ができるタッチディスプレイ

「空中映像にさわって操作できるディスプレイ装置」です。

何も無い空中に、あたかもそこに存在するように映像が現れ、それを指で操作することができます。見る位置を変えても映像が動いたり、歪んだりすることはありません。

特に非接触で操作ができることが話題になり感染症防止策に活用いただいております。



スマートグラス

ハンズフリーで働き方にイノベーションを起こすウェアラブルデバイス

スマートグラスは頭に取り付けるメガネ型のデバイスです。

現場と管理者を繋ぐ遠隔支援や、遠隔での教育・研修など、ハンズフリーでの利用が可能となります。

スマートグラスは人手不足、後継者不足、環境問題などの課題を解決します。

倉庫物流、遠隔医療、製造、フィールドサービスなど、多くの作業現場の効率を改善します。

画素数の高いカメラにより現場により良いフィールドサービスとビジョンピッキング機能を提供するほか、堅牢な設計で過酷な環境にも対応し、IP67 相当の防水および防塵動作にも対応しています。

主な特徴は、ファインダー内蔵のスマートグラス。いつものように作業しながら録画（4K 対応）や中継することで熟練者の技術を教育できます。



エレベーター連携ロボットシリーズ



既存エレベーターへ連携可能、ロボットの新時代

エレベーター連携に対応しフロア間の上下移動を実現しました。様々な汎用エレベーターとの連携が可能なので、型式に囚われず導入頂けます。(エレベーター連携アダプタ、モジュールの取付が必要) ※一部適合していない機種がございます。

半透明のプラスチックにて周りを覆った配膳用ロボットをはじめ、個別配送が可能な自動開閉ボックスを2段搭載している配送ロボット。

そして従来と異なり自律した動きでフロアの縦移動を可能にし、ボタン一つで複数フロアの清掃を行い、掃除を終えると自身の充電スペースへ戻ってくる清掃ロボット。これらの画期的なロボットをシリーズで取り扱っております。

現在ご利用いただいているエレベーターに連携が可能で、尚且つロボット専用のエレベーターにする必要がなく、エレベーター内では人との共存を実現しております。

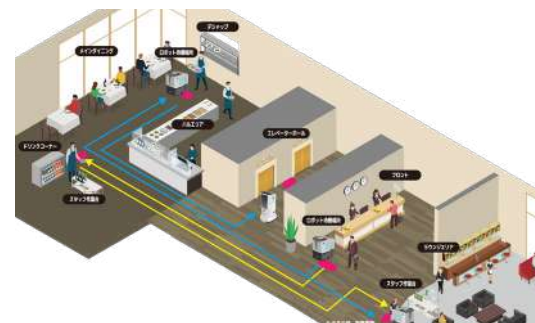
配膳・配送・清掃ロボット〈エレベーター連携対応〉

エレベーターと連携させることでボタン一つでロボットはエレベーターに自動乗降しフロアを跨いだ業務を遂行します。

様々な汎用エレベーターとの連携が可能なので、型式に囚われず導入頂けます。(エレベーター連携アダプタ、モジュールの取付が必要) ※一部適合していない機種がございます。

現在ご利用いただいているエレベーターに連携が可能で、尚且つロボット専用のエレベーターにする必要がなく、エレベーター内では人との共存を実現しております。

人手を補う第一のフェーズとして清掃業務をロボットに、簡単なモノの配送をロボットに依頼し余裕ができた時間でより充実したサービス提供を実現します。



接客ロボット「temi」

案内業務が得意な「temi」は利用者を目的地まで誘導しご案内を行います。

案内のみならず、タブレット部分で販売促進活動の一環で動画や周辺のおすすめについてもご紹介できてしまう優れたもの。

テレプレゼンス機能を用い temi と各端末をビデオ通話でつなぐことが可能です。

この機能を使い世界中どこにいても temi がいる場所に瞬間移動することができ、まるでそこにいるかのようなリアルな遠隔コミュニケーションを実現します。

さらに操作画面の充実とともに管理画面も充実しており、パソコンの知識がない方でもシーケンスを作成していただくことが可能です。



デジタルヒューマンサービス



顧客対応を行う 3D アバター

デジタルヒューマンとは、人間の従業員の代わりに接客・顧客対応を行う 3D アバターです。AI を活用した自動応答システムや多言語対応機能を持ち、訪日外国人の利便性を大幅に向上させることが期待されています。

これにより、観光業において迅速かつ効果的な顧客サポートが可能となり、業務の効率化が図られます。

デジタルヒューマンサービスは観光業だけでなく、広範な産業に影響を及ぼす可能性を秘めています。

多言語対応や自動応答機能の強化により、訪日外国人が安心して日本での観光を楽しむことができるようになるでしょう。

また、プロジェクションマッピングや AR 技術を組み合わせることで、観光地での体験をより魅力的にすることが可能です。

AR を利用したコンテンツの提供は、特別感を演出し、海外からの訪問者に日本の文化を深く理解する手助けとなります。



導入イメージ



ホテルエントランス

チェックイン方法のご案内、館内案内など、海外のお客様にも即対応



会議

デジタルヒューマンによる説明会・講習会



駅構内案内サイネージ

観光客・海外のお客様に対して観光情報、施設案内、道案内



病院案内サイネージ

院内のフロア案内、受付、精算等のご案内

対話による AI 映像対話システム



あなたと、あなたの分身が世界を変える

ロボットでもない。CG でもない。姿も声もあなたそのもの。

ありのままの「人」との対話を再現できる唯一のシステムが、AI 映像対話システムです。

この対話システムはアニメーションや CG によるバーチャルヒューマンではないため驚くほど自然な対話体験が可能で、芸能人の分身も忠実に再現することができます。

あなたの分身はあなたそのもの。

データを自動生成しないので、あなたが意図していないことは話さない。だから安心してあなたの分身を活躍させることができます。

活用方法は多岐にわたります。

【実績例】

- ・ AI 語り部 (体験談の継承)
- ・ AI 健康診断 (対話型 AI 問診)
- ・ AI 観光ガイド (ご当地有名人によるガイド)
- ・ AI 問診実習システム (対話型 AI 問診実習)

AI 映像対話システム (受付 Ver.)

AI 映像対話システム (受付 Ver.) とは企業・店舗における来客の受付や接客、イベント等の入場者の受付を人員に変わって行うシステムのことです。

ロボットと違い、実際の人間が喋るため違和感なくコミュニケーションを取ることが可能です。

会話の内容は多岐にわたり、アポイントを取られている方、アポイントなしの方など、来社されるお客様ステータスに応じて AI が自動で判断し会話をします。



御訪問の対応イメージ

来社されたお客様の、簡単な一次対応が可能です。

いらっしゃいませ。
本日はどのようなご用件でしょうか？



〇〇課の××さんとアポイントが
あってお伺いしました。

かしこまりました。
すぐに担当者が参りますのでこちらで
お待ちください



御訪問の対応イメージ

担当者の準備に時間を要している際に、お客様と天気や趣味などの雑談を行う事で待ち時間の緩和に繋がります。

あの～ちょっとお聞きしたいことがあるん
ですけど…よろしいですか？



いいですよ

外のお天気はいかがでしたでしょうか？



AI ボイスチェンジャー



地声の限界を超えて

「AI ボイスチェンジャー」は、人工知能を利用して声を変換するソフトウェアです。弊社が開発する AI ボイスチェンジャーは学習させた人の声に変化することが可能なため、様々な性別・年齢・アクセントの声に変換することができます。さらに、変換される声は自然体でその人特有の声を再現することができ《誰の声にでもなる》ことが可能です。

機能説明

■リアルタイムで声変換

最新の AI 声変換技術を活用し、リアルタイムで任意の人の声へ変換することが可能です。これにより、まるで本人が話しているかのようなリアルな声でコミュニケーションを取ることができます。

■テキスト読み上げ機能

任意の人の声でテキストデータを読み上げることができます。例えば、プレゼンテーションやレポートを自分の声ではなく、専門家や有名人のような声で読み上げさせることで聴衆の興味を引きつけ、メッセージが心に残りやすくなります。

■簡単な操作性

弊社の開発する AI ボイスチェンジャーは複雑な操作はありません。簡単な初期設定さえ行えば、あとはマイクを手を持って話すと自動的に AI が音声を変換します。「AI ボイスチェンジャー」は、これまでにない顧客体験を創造し、企業のコミュニケーション戦略に革新をもたらすこと間違いなしです。あらゆる業界で利用価値の高い製品として皆さまのビジネスにお役立てください。



【導入事例】

アントニオ猪木さんの生前の音声データを AI に学習させて作った音声とホログラム映像を融合し、リアルに再現

シーリングマイク

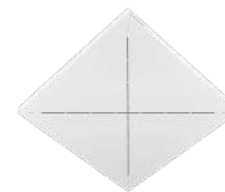


部屋中の“どこでも”聞こえるように

シーリングマイクとは会議室・教室等の天井に設置し使用するマイクロフォンです。マイクを天井に取り付けて使う事が出来るため、机の上のスペース全てを使える様になり、特許取得ダイナミックビームフォーミング機能により部屋の座る位置に捉われず、歩きながらでも自由に発言できます。さらに話者を特定出来るため机・椅子の置き場所が変わったとしても再設定の必要はありません。また電源を入れるだけですぐに会議・講義が始められ、企業・大学・高校などの教育機関へ導入されております。

「ダイナミックビームフォーミング機能」

一番の特徴は、特許取得のダイナミックビームフォーミング機能です。発言者の声から発話位置を認識し、指向性を自動追尾させます。特定のエリアをフォーカス範囲外に設定し空調ノイズなどを避ける事も可能です。カバーエリア内であればどこからでも、歩き回りながらの発言もクリアに集音します。着座位置やテーブルレイアウトが変更になった場合も追加の設定は不要です。位置に捉われず自由に発言できます。



「一般的なビームフォーミングマイクとの違い」

一般的なビームフォーミングマイクの場合



事前に決めた範囲の音をピックアップする静的(スタティック)ビームを搭載

シーリングマイクの場合



ビームが自在に動き回って話者を追従する動的(ダイナミック)ビームを搭載

次世代型ミーティングボード



新しい形の会議を提案

次世代型ミーティングボードは会議の場で必要になる機能を一つのモニターに集約したタッチパネル式の電子黒板です。プロジェクターでの照射では実現しなかった「双方向コントロール」という機能がついており、画面上に出している資料を画面内とパソコンやタブレットなど双方向で操作が可能で、資料の先送りや書き込みなどをスムーズに行うことができます。

そして、ミーティングボード最大の特徴が、ここまで紹介した機能をフル活用した Web 会議システム (Zoom など) が内蔵されていることです。離れた方とのオンライン会議をよりスムーズに行う事が可能です。



	55 インチ	65 インチ	75 インチ	86 インチ
価格	¥ 847,000	¥ 1,210,000	¥ 1,485,000	¥ 1,908,500
横	1,263	1,488	1,709	1,957
縦	776	903	1,026	1,160
幅	88	88	87	100

※表記価格は 2025 年 1 月時点のものです。

Mirroring Box (ミラーリングボックス)



超簡単！押すだけミラーリング

ミラーリングボックスは、会議での煩雑なケーブル操作を、簡単にワイヤレス化することができるツールです。ご利用中のモニターにミラーリングボックスを接続するだけで PC やスマートフォン、タブレットなどの画面情報を一瞬にして表示させることができます。

また、付属されているワイヤレス dongle を PC の USB 端子に接続するとボタンをワンタッチするだけで表示させることができるため、会議の質を驚くほど向上させます。



Meeting Owl 3 (ミーティングオウル 3)



これ一つで Web 会議に必要なすべてが揃う

ミーティングオウルプロは 360° のカメラ、マイク、スピーカーを搭載した Web 会議用ツールです。

Zoom・Teamsをはじめ多くの Web 会議システムに対応しています。

最大の特徴は発言している方を AI が自動で認知し、カメラを向けてオートフォーカスします。

360° カバーできるので誰が話しているかわからない・頻繁にハウリングして聞こえづらいなどの悩みを解決し、まるでその場にいるような会議を体験する事ができます。



¥ 198,000 (税込)

※表記価格は 2025 年 1 月時点のものです。

液晶電子黒板レグザキャンバス



生産性向上に貢献することが可能なマルチ機能を標準搭載

レグザキャンバスは、会議や授業に活用できるタッチパネル型の電子黒板です。

ホワイトボードや PC 画面のミラーリング表示など、電子黒板の標準機能の他にも Word、Excel、PowerPoint など内蔵ソフトが充実しているため、手元にパソコンがなくてもご利用いただけます。4K 画質で REGZA ならではの高画質処理と美しいコントラストで、表示させる画像や映像が見やすくなっています。

また、レグザキャンバスだけでインターネットにアクセスが可能になります。

WEB 検索やネット動画視聴などができます。

※インターネットルーターへの接続が必要です。



短編映画制作



短編映画で企業のブランディング

数々の国際映画祭で受賞経験を持つ映画監督、空下慎氏監修の元、企業様を舞台にした短編映画の撮影・制作を承ります。

企業ブランドをより高め、最高の作品をご提供いたします。ストーリー等は企画段階から企業様と監督が打ち合わせを行い、詳しく伺った話から監督と脚本家が一つの物語を作ります。俳優や撮影チームが普段働かれている現場など企業様に関わる場所を中心に撮影を行いますので、非常にリアルを感じる、世界にひとつしかない映画に仕上がります。

また、ご希望に応じて映画の物語に沿った主題歌を作ることもでき、映画以外のPR動画等にもご活用いただけます。

◆空下慎監督について

初監督作品『桜が咲く頃 交わした約束は、』は、2019年マドリード国際映画祭 最優秀外国語短編映画賞 / 2019年ミラノ国際映画祭 ベストビジュアルエフェクト賞 / 2020年ロンドン国際映画祭 ベストオリジナルソング賞など数々の映画祭で賞を受賞。

竹内力や杉本彩、園田あいかなどを起用した最新作「SMILE」では、日本人で初めて、フランスのニース国際映画祭で最高賞である BestFilm を受賞するなど、国内外で30以上の受賞を果たす新進気鋭の映画監督。



映像制作



プロが制作する高いクオリティをご提供

企業や施設の紹介動画、商品のPR動画はもちろんCMやPV制作も承ります。コンセプトや想いを伝えやすい形で残すことが可能です。他にもデジタルサイネージの動画など、お客様のご要望に合わせて制作いたします。



3DCG 制作



静止画にはできないそこにあるような表現で

3DCG 制作ソフト「Maya」を使用したモデル制作をご提供いたします。

キャラクターモデリングやハードサーフェス（工業製品など）モデリング、fx という機能を使用した流体シミュレーション映像など、お客様のニーズに合わせた3DCG を制作いたします。

画像・映像・モデルデータ等のような形式でもご提供いたします。



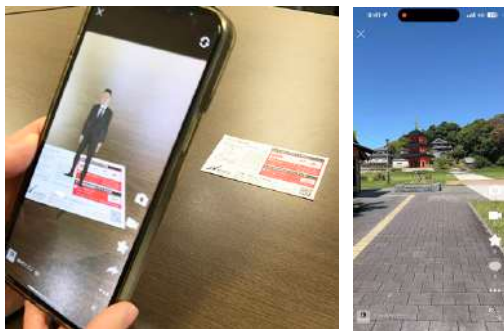
Zeta AR (AR プロモーション)



よりインパクトのある表現

既存の企業パンフレットや名刺をスマートフォンでかざすことによって動画や3DCG映像が目の前に飛び出し、自己紹介動画等を映し出すことができます。

また、特価品などのチラシの場合、商品の説明動画など紙媒体だけでは伝わらない部分をARによって、よりリアルに表現することができ伝えたいことをよりインパクトを強く残すことができます。



飛び出す絵本 (3D 絵本) 制作・販売



新しい絵本『動き出す』絵本

企業の歴史や商品など、個人・法人様向けにオリジナルストーリーの絵本制作を承ります。

また、Zeta AR の機能を活用し静止画だけではなく絵本の中でキャラクターが生きているかのように動きだします。オリジナルキャラクターの作成、物語まで一括してプロの絵本作家監修のもとオリジナル制作いたします。



オリジナル LINE スタンプ制作



ご希望に沿ったオリジナルスタンプの制作

オリジナル LINE スタンプの制作・申請代行事業を提供いたします。

LINE スタンプにつきましてはモノやサービスなどを擬人化・デフォルメにし、イメージやメッセージをダイレクトに伝えることができるスタンプを完全オリジナルのキャラクターとしてご提案させていただきます。



スマートロック『Akerun 入退室管理システム』

いまある扉を、工事不要で電子ロック化



Akerun 入退室管理システムなら簡単にオフィスセキュリティが実現できます

- ・合鍵制限は自由自在
- ・勤怠管理に活用
- ・複数ドアを一元管理
- ・顔認証連携も可能
- ・故障は無償で交換！
- ・24時間サポート

POINT1

**初期・運用コストを削減！
 本格的なセキュリティを手軽に実現**

大がかりな工事は不要。様々なドア/扉に後付けで設置が可能です。クラウド型のため、サービス利用料に保守・運用サポートを含んでいます。



POINT2

**交通系ICカードやスマホを合鍵に！
 遠隔での施錠、権限管理を実現**

社員証や交通系ICカード、スマートフォンなど多様な認証を実現。出社不要の遠隔鍵管理で、管理コストや紛失リスクを低減します。



POINT3

**いつでもどこでも入退室を管理！
 安心・快適なワークスペースを**

誰が、いつ、どのドアを出入りしたか、PC・スマートフォンでモニタリング。リモートワーク中の出社/勤怠管理、防犯対策などに貢献します。



HIKVISION 製『3DAI 顔認証端末』

防犯・感染症対策を瞬時に〈レンタル可 / 国内正規品〉

3DAI 顔認証端末は出入口の扉に設置することで、事前に顔が登録された方のみが扉を開閉できるようことができます。

入室前の体表温度測定も同時にでき、非接触一次検査が容易にできます。カメラに顔を映すだけで測定が可能です。素早い測定が特徴です。

また、事前に設定した判定温度を超えていたり、マスクの未装着を確認した場合にアラームを鳴らす事ができるため、防犯対策はもちろん感染症対策の目安としてもご利用いただけます。



フロアスタンドタイプ (モニター：4.3inch) フロアスタンドタイプ (モニター：7inch) 卓上タイプ (モニター：7inch)



『3DAI 顔認証端末対応 モニタリングタブレット』

3DAI 顔認証端末と接続する事で離れた場所からリアルタイムに誰が訪問したかを確認することができます。

また、検温結果も随時モニタリングでき、体温が高い方が来られた際はタブレットで警告音が流れます。

また、検温結果は10万件のログを残すことができるため、見落としがあっても後から確認する事もできます。

さらに3DAI 顔認証端末とタブレットで通話ができるため、来客対応等にご活用いただけます。



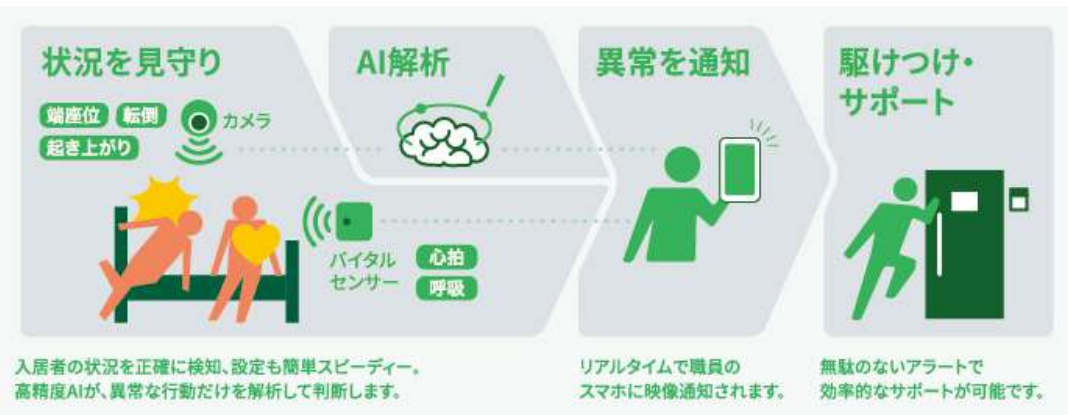
AI 介護サポーター



AI カメラ×センサーで介護スタッフの負担をグッと軽減！

AI 介護サポーターは、介護施設における介護スタッフ様の業務負担を軽減し、利用者様の安全を守るためのソリューションです。

AI カメラを活用し、24 時間 365 日利用者様の状態を見守ることで、転倒や、要介護度の高い方の起き上がりなどを検知し、リアルタイムでスマホやタブレットに映像で通知します。



AI 介護サポーター
(動作検知)



バイタルセンサー
(心拍・呼吸検知)

■忙しい介護現場の声から生まれた、状況アラート

リアルタイムの映像通知で、職員が忙しい時でもスピーディーに状況を把握し、必要な時だけの訪室で業務負担を軽減し、入居者ケアの向上に役立ちます。

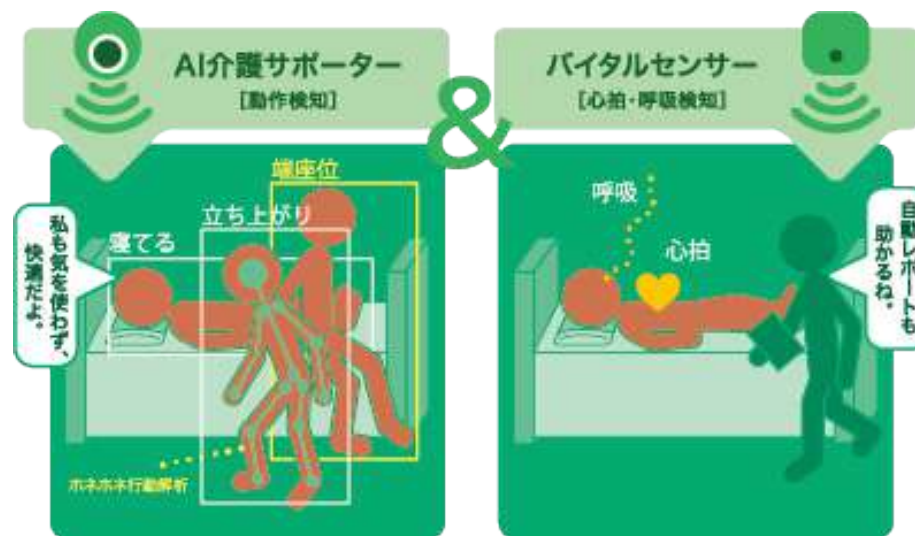
また、バイタルセンサーも導入することで、心拍や呼吸の状態も記録することができるため、より正確に利用者様の健康状態を把握することができます。

スマホ通知

リアルタイム
映像通知

バイタル通知

藤様 201	吉田様 202	202 吉田様	目的外 検知
58 7	81 15	猪狩様	位置異 検知
本様 205	75 13	65 21	声掛け 完了
		68 15	



AI 防犯カメラシステム



万引きを事前に検知し、警備負担をグッと軽減

店舗に設置された IP カメラを通じて万引き防止 AI システムが万引き犯に見られる特徴的な不審行動を瞬時に解析して検知。人物に赤枠が付いた画像・検知場所とともに店舗従業員のスマホ端末へ通知されます。店舗従業員は検知場所へ向かい、対象のお客様に「いらっしゃいませ」「お困りごとはございませんか」とお声掛けをしてください。万引きにはお声掛けが大きな抑止力となります。万引きをする前にお声掛けをすることで、万引きを未然に防ぐことができます。

また、本当にお困りのお客様は従業員に声掛けをしてもらうことで大きな安心感につながり、CS 向上に直結します。スーパー・ドラッグストア・ホームセンター等、多くの業種業態で導入実績があり、売上増加とロス額・ロス率の減少を実現しています。さらに、多様な店舗状況に合わせたカスタマイズも可能です。



AI 防犯警備基本機能

独自の AI テクノロジーで万引きなどの不審行動を検知、リアルタイム通知します。「お声かけ」による[捕まえない万引き対策]で、商品ロスを 50%以上削減、CS 向上を実現します。単なる防犯カメラや万引き G メンに比べてコストパフォーマンスに優れ、利益効果を最大限に高めます。



火・煙の探知 AI システム



様々な場所・施設の、防火・警備コストを削減

火・煙の探知 AI システムは IP カメラと AI による次世代型火災発見システムです。IP カメラに繋いでセンサーを使わずに火や煙の発見を可能にします。AI サーバーシステムが特許技術により[火災時の方向・距離]などを検出し、リアルタイムで通知することができます。火や煙を早期に発見・通知することで速やかな避難・安全確保・消火活動に貢献し、火災の被害を最小限にとどめます。また物体検知可能なため、昼夜の防犯にも貢献します。既存の IP カメラが活用でき、広範囲で火災(火)と火災前の煙を検知します。映像内の小さな火や煙でも検知できるため、初期段階で火災発生を阻止できます。また、現場の状況が画像でリアルタイム通知されるので、迅速な対応が可能です。さらに PTZ (パンチルトズーム) カメラと距離別ソフトウェアで、さらに高精度な検地を実現します。PTZ カメラによる広範囲の監視エリアと、独自 AI システムの火災発見機能を組み合わせる事で柔軟性に富んだ高水準な監視体制を構築できます。



- CG 技術による AI シミュレーションであらゆるシーンの火災発見率を向上
- PTZ カメラ× 距離別ソフトウェアで、さらに高精度な検知を実現



防犯カメラ販売・レンタルサービス



1000種類以上にわたる防犯カメラを販売・貸し出しまでトータルでサポート

弊社では防犯カメラの販売、取付工事からレンタルサービスまでお客様のニーズに合わせたご提案をいたします。

販売はもちろんのこと、低コストで導入できるレンタルも可能です。

オフィスの犯罪防止や抑止、また駐車場の車上荒らしや盗難、当て逃げなどのトラブル防止など、全てのお客様に合わせたプランで納得の設置工事を行うことができます。

防犯設備士が現地を確認のうえ、カメラ設置位置や機種・台数の選定をし、設置工事後のアフターメンテナンスまでトータルでサポートいたします。

また、防犯カメラの映像はスマートフォンでも確認することができます。

リアルタイムでカメラ映像を見るだけでなく、現場の音声を確認したり、カメラを上下左右操作・ズーム操作することが可能です（可動式カメラのみの対応）。

さらに録画データの再生も行うことができるため、いつでもどこからでも現場の様子が手に取るようにわかります。

カメラ一台からニーズに合わせたレンタルが可能

- 月々払いで低コスト
- 機器故障時の代替・取替無料
- HDDなどの消耗品交換も無料
- 設置後も安心の保守サービス（オプション）



見守りカメラ

スマホで簡単操作・映像確認

外出先でもスマホ一台で自宅を確認できるWi-Fi見守りカメラです。

専用アプリを入れるだけで、スマホから設定・操作・映像確認がすべて行えます。

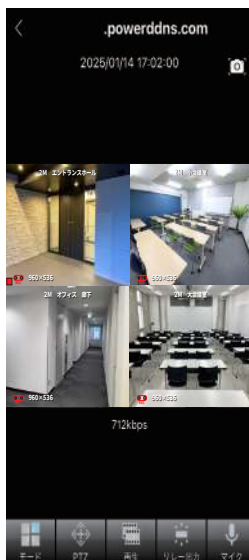
カメラを遠隔操作することで、上下左右広範囲のスペースを確認でき、カメラも高性能な為、鮮明に映像を残せます。



スマホアプリでもかんたんに操作が可能

遠隔ソフトでできること（一例）

- ・カメラのライブ情報の確認
 - ・録画したデータを遠隔で視聴
 - ・スピーカー（別売り）を使い、リアルタイムに声を届ける など
- ※上記のできることはイメージです。
ご要望により仕様が変わる場合がございます。



◀スマートフォンで遠隔で確認している様子
※画像はイメージです。

ELSONA



LP ガス&ガソリン可搬型発電機

ELSONA（エルソナ）は東日本大震災の経験を活かして生まれた発電機です。LP ガスとガソリンのいずれかの燃料があれば発電することができるため、災害などの非常時における電源確保に大いに役立ちます。定格出力に余裕があるため、電気機器を同時に使用可能で幅広く利用できます。LP ガス 使用の場合一般的な 50kg ボンベ 1 本で約 30 時間稼働させることができます。また、LP ガスは長期間保存しても劣化しにくい性質を持っているため、ガソリン発電機において必要な燃料の抜き取りやキャブレター掃除などのメンテナンスが容易です。大きなキャスター、ハンドル付きなのでスムーズな移動が可能です。



主な特徴

①コンパクトな設計で簡単移動②小型で大容量③プッシュスターターで非常時にもすぐに起動④オイル切れランプと自動停止機能⑤災害時に強いLP ガスメンテナンスの手間を低減

製品ラインナップ



ELSONA S-5500
¥748,000(税込)



ELSONA T-7500
¥1,078,000(税込)



ELSONA GD1600SR
¥217,800(税込)

※表記価格は 2025 年 1 月時点のものです。

EcoFlow



世界最速で充電可能なポータブル電源

ポータブル電源は、一般的なモバイルバッテリーより容量が大きく長時間使用することができます。キャンプなどのアウトドアや車中泊で活躍するほか、災害発生時の非常電源としても注目されています。発電機や蓄電池とは違い持ち運びがしやすく、大容量なのに安価で、手軽に使用することができます。EcoFlow（エコフロー）は急速充電できるため、非常時には発電機や停電の起こっていない地域で充電し、停電中の場所で使用するなど有益な使い方ができます。小型の発電機から繰り返し充電を行うことで今お持ちの発電機を有益に使用することも可能です。災害に備えて、アウトドアでの利用に、家庭や会社、避難所などでも幅広くご使用いただけます。また、特許申請済みの X-Stream クノロジーにより、ゼロから 80%への充電は 1 時間以内、フル充電なら 96 分で完了し、業界最速クラスを誇ります。その上最新モデルの DELTA2 ら 50 分で 80%まで充電でき、フル充電は 80 分と驚異的なスピードです。EcoFlow 用アプリで「静音モード」を有効にすれば、より静かな充電に切り替えることができます。



RIVER2
¥29,900(税込)

DELTA2
¥143,000(税込)

※表記価格は 2025 年 1 月時点のものです。



水陸両用強力携帯型 HID サーチライト (投光器)



強靱な耐衝撃ボディ

50メートル防水仕様を施し、水中から陸上まで使用することが可能な特殊ライトです。防塵防水性能は、検査機関のIP66を取得できる設計がなされています。高防塵性能により埃を内部に侵入させない為、砂漠などの砂嵐の中でも使用ができ、故障も防ぎます。防水性能は暴雨はもちろん水中でも問題なく使用が可能です。

過酷な自然災害時など様々な場面で活躍します。



BCP
対策

¥261,800 (税込)
※表記価格は2025年1月時点のものです。

強力携帯型 HID サーチライト (投光器)



緊急災害に備える万能サーチライト

最大照射距離が2.2km対応のサーチライトです。一般的なLEDライトと比べ照射が強く、充電をすれば持ち運んで使うことができます。連続照射時は通常の100Vコンセント口で使用できるため緊急災害時などに活用いただけます。さらに付属の拡散レンズカバーを使うことで広範囲を照らすことができ夜間の作業にもご活用いただけます。



BCP
対策

SL3570(VR.5)
¥283,800 (税込)

SL3050(VR.5)
¥206,800 (税込)

※表記価格は2025年1月時点のものです。

鑑識向け強力携帯型 LED サーチライト



狙った痕跡を逃がさない

このサーチライトは通常鑑識や異物検査などで使われる強力なものですが、食品衛生・医療現場でも活用いただけます。

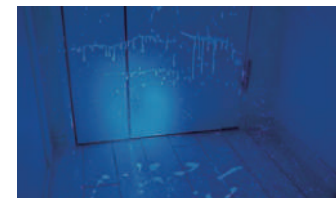
一般的には目視できないタンパク質汚れをライトで照らすだけで可視化できます。

一般細菌が好み、集まるタンパク質汚れを見つけ出し、殺菌・消毒・清掃をより強化することで食中毒などを防ぐ事に繋がります。



鑑識ライトRG-DNA ¥206,800 (税込)
鑑識ライトRG-UV ¥206,800 (税込)

※表記価格は2025年1月時点のものです。



▲実際のタンパク質汚れのイメージ



Airdog (エアドッグ)

シリコンバレーで開発した世界最強レベルの空気清浄機

Airdogは「医療従事者が選ぶ空気清浄機 No.1」に選ばれた世界最強レベルの空気清浄機で、ウイルスを99.8%以上除去することができます。特徴は世界的に認められているTPAフィルターが使われていることです。二極の電極を使用して電磁場を生成することで汚染物質にプラスイオンを帯電させ、マスクでも通過してしまう0.0146μmのカビ・ホコリ・ウイルス・バクテリアまで吸着させる事ができます。

一般的な空気清浄機で使われているHEPAフィルターは、使用していくうちにフィルターの目詰まりを起こします。購入時の性能を維持することが難しく、専門家からは2ヶ月～半年ごとにフィルターを交換することが推奨されており、ランニングコストが多くかかります。

しかし、Airdogに使われているTPAフィルターは台所用中性洗剤でウイルスの消毒が可能で、自宅で洗って常に清潔感を保つことができるため、いつでも安心・清潔な環境を作り出すことが可能です。



エタノール製剤『メイオール』



ウイルス対策、細菌対策に

インフルエンザや新型コロナウイルスに有効なエタノール製剤をご提供いたします。

アルコールと補助成分の相乗効果で、高い除菌効果を発揮します。

食品添加物としての使用も可能で、食品表面や機械・調理器具へのご利用、一般的な手指消毒でも活用いただけます。また、ご希望に応じたアルコール度数でご提供いたします。



タンパク質可視化ライト『WARP Search』



「タンパク質」に見える化するライト

「WARP Search(ワープサーチ)」は医療現場のニーズに応じて、手術灯などを手掛ける医療照明のプロが開発した「タンパク質」に見える化するライトです。菌やウイルスはタンパク質を栄養源としており、タンパク質の汚れを処理しないと菌やウイルスの繁殖源となります。

しかし肉眼では見ることができないため清掃時も見落とし、菌の繁殖源を残すことが多くありましたが、ワープサーチを活用することでタンパク質汚れを可視化でき、菌の繁殖源をより効率的に清掃することができるので、新しい感染症対策に繋がります。



¥21,780- (税込)

※表記価格は2025年1月時点のものです。



アルカリ性ミネラル除菌液『WARP Washer』



ウイルスの不活化・繁殖源の洗浄はこれ一本

「WARP Washer(ワープウォッシャー)」は、菌の増殖源「タンパク質」を簡単綺麗に分解洗浄できるアルカリ性ミネラル除菌洗浄剤です。清掃でよく使われるアルコールや次亜塩素酸は、表面上のウイルスや菌の殺菌は出来ますが、たんぱく質などの汚れまで拭き取る効果は低く感染リスクを残してしまいます。ワープウォッシャーはウイルスや細菌への不活化効果はもちろん、拭き逃したタンパク質汚れもまとめて清掃することができます。また、独自配合したアルカリ成分で手軽に強力でありながらも手にも環境にも優しい仕様になっています。



¥1,980 (税込)

※表記価格は2025年1月時点のものです。



Allcoat U



鉄イオンの強力な酸化力を用いた抗菌・消臭・抗ウイルス機能剤

酸素系触媒【Allcoat U】は鉄イオンの強力な酸化力を用いた抗菌・消臭・抗ウイルス機能剤です。ラフエイドで使われているハイブリッド触媒を、家庭用として使えるように開発された商品です。空気中の酸素を利用し効率良く酸化還元反応を触媒し、悪臭物質や細菌類や特定のウイルスを破壊・分解することで機能を発揮します。鉄イオン触媒の酸化還元反応をスムーズに進行させる新しい技術により、強い酸化力が6ヵ月間持続します。



¥3,850 (税込)

※表記価格は2025年1月時点のものです。

BONX WORK



BONX WORK を使えば、快適なコミュニケーションが可能に

「BONX WORK」はいつでもどこでも仲間とつながり、あらゆるシステムと音声をつなげ、チーム全体の成長をドライブするグループトークソリューションです。あらゆるつながりを持続、進化させ、あなたのビジネスに新しい体験を提供します。独自のグループ通話アプリ「BONXWORK」と専用イヤホンを組み合わせることでグループコミュニケーションを簡単に実現します。従来のトランシーバーは、距離や遮蔽物・障害物の影響を受けてしまいがちですが、BONX WORK はスマートフォンやWiFiなどの通信環境内であればインターネットを通じて会話ができるため、距離を無制限で利用可能です。



純正ヘッドセット



「BONX Boost」
¥33,000-

- ・最長 10 時間バッテリー
- ・左右どちらの耳にも装着可能
- ・会話をするために特化した音質で、長時間会話していても耳が疲れません。



「BONX mini」
¥11,000-

- ・最長 3.5 時間 +14.5 時間分の充電ケース
- ・どんなスタイルにもマッチするミニマルなデザイン
- ・回転するツノ部分が耳にフィットし、多少の運動でも外れません。

※表記価格は 2025 年 1 月時点のものです。

BONX WORK が選ばれる 3 つの理由

- ①アプリとイヤホンは、現場ヒアリングを重ねて使いやすさを追求したものです。BONX WORK は DAU(1 日あたりのアクティブユーザー)も 51% と非常に高い頻度で使われている。
- ②BONX は話している時のみ通信するのでスマホのバッテリーが減りにくい。話していない時は通信しないのでデータ通信量も節約。
- ③「コミュニケーション量」や「音声」をデータに変えることで勘や経験に必要以上に頼ることなく、データに基づく現場改善が可能に。

携帯型デジタルトランシーバー (インカム)



スムーズに連絡を取り合う無線通信機器

正式名称を「インターコミュニケーションシステム」と言い、主に相互の通信手段として使われています。内線電話と同じ仕組みで施設内や敷地内で通信する目的で開発されましたが、年月の経過とともに無線通信が可能となり、現在ではイベント業や撮影現場、店舗をはじめとして様々な現場で活用されています。

離れた相手とのコミュニケーション、忙しくて手が離せない、すぐに報告・連絡・相談がしたい時等、通話でのコミュニケーションが必要な環境で活躍します。電話のように発信してからダイヤルする時間も不要なため、伝えたい時にリアルタイムに情報を伝えることができます。



インカムの種類

■特定小電力トランシーバー

特定小電力トランシーバーは、無線機（トランシーバー、インカムともいう）のひとつであり、トランシーバーの中でも通信距離の短い無線機です。送信距離に影響する出力が小さく制限されていて周りの電波に干渉するおそれが少ないため、免許や登録は不要となっています。利用する際に免許や登録が不要なので、短い距離での通信でも問題が無い場合は手軽に入手して利用を開始できる点が優れています。通信距離の目安は見通しの良い場所で約 200m で、ビルなどの多い市街地で 100m 程度です。主な使用イメージは接客業の店頭や小規模のイベントに適しています。

■デジタル簡易無線

デジタル簡易無線は、最大 5W までの電力を出力することができるため、特定小電力トランシーバーと比較して広範囲のエリアで安定した無線通信を行うことが可能です。使用にあたり無線局への免許もしくは登録の申請が必要です。デジタル簡易無線の通信距離はおおよそ 1 km 程度離れた場所でも通信できます。(機種出力や遮蔽物により異なります。) また、音声もクリアに聞こえるため、円滑なやり取りが必要な場面でも使用できます。主な使用イメージは、警備業や、物流倉庫、大規模イベントでの使用に適しています。

■IP 無線

IP 無線機とは、ドコモ、au、ソフトバンクといった各キャリアのデータ通信網を利用した無線機です。その通信可能エリアの広さから「広域タイプ」とも呼ばれ、使用にあたり免許や登録は不要です。IP 無線機は遮蔽物のあるエリア同士での通信にも強いことから、人気が高まっています。ただし、地下や山間部といった携帯電話が繋がらない場所では IP 無線機も使えません。また同じエリア内での回線の混雑による通信制限にも注意が必要です。使用イメージとしては、地域のマラソン大会や運輸業、タクシーの配車等に適しています。

レンタル／短期導入可能サービス

数日間のイベントでの利用や、年間数日のみの利用、1日のみの超短期利用などをご希望の方にレンタル特別プランをご提供しております。

イベント利用・短期利用プランはこんな方におすすめです

イベント期間1日だけの超短期！

スポットで定期的なイベントがある

設置・設定もお任せしたい

まずはお気軽にお問い合わせください。

TEL：0120-727-775（受付時間 平日9：30～18：30）

<p>インタラクティブ プロジェクションシステム</p>	<p>演奏の花™ for Bridal</p>	<p>3D映像コンテンツ投映装置 『Dimpact 3D Hologvision』</p>	<p>Ambient Signage 絵画シリーズ</p>	<p>HEATSCOPE</p>	<p>キューブ LED サイネージ</p>
					
<p>p.14</p>	<p>p.14</p>	<p>p.15</p>	<p>p.17</p>	<p>p.21</p>	<p>p.28</p>

音響機器

数日間のイベントでの利用や、年間数日のみの利用、1日のみの超短期利用などをご希望の方にレンタル特別プランをご提供しております。

<p>可搬型 LED 映像表示システム</p>	<p>シースルービジョン</p>	<p>55 インチマルチ液晶ディスプレイ</p>	<p>DLP プロジェクター</p>
			
<p>XDCAM メモリーカムコーダー</p>	<p>Lighting</p>		<p>サイネージ</p>
			

著作者：Sketchepedia / 出典：Freepik

Rebonally



「Made in Japan」から「Made by Japan」へ



「Rebonally」とは「Reborn（復活）」と「Eternally（永遠・不滅）」2つの意味を併せ持った名前です。「Rebonally」と命名したブランドには日本の製造業（モノづくり）の復活と、日本の職人の技術を継承し100年先まで残したいという2つの願いが込められています。主にケースなどのスマホ関連グッズやウォレットや名刺入れなどの革小物を扱っております。

Rebonally ブランド

その他の Rebonally ブランド。日本の技術を生かしながら海外の素材、製造ラインを活用しコストダウンを図る「Ry' Spirits」。究極の本物志向をコンセプトに「選び抜かれた職人の技」を活かした「ULTIMO REBONALLY」。廃棄される革の端材を活用した「ReLEATHeR」。気鋭のデザイナー「佐藤直人氏」とコラボレーションした「REBONALLY × NAOTO SATOH」など様々なコンセプトを持った特徴のある最高の商品をご提案いたします。



GOLF



REBONALLY
ULTIMO



最高級万能本革キョンセーム



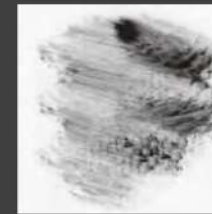
汚れの拭き取りと抗菌効果のある本革クロス



【油分拭き取り検証】



<キョンセーム>



<最新人工クロス>

最新人工クロスとの拭き取り能力比較試験
 試験機関名 (財)日本化学繊維協会

グローバルブランド春日とコラボレート

緻密な繊維細胞をもつ小型の鹿「キョン」から作られた抗菌・抗ウイルス能力を兼ね揃えた最高級の万能クリーニングクロスです。

携帯の画面はもちろん、メガネや楽器、貴金属のお手入れに使用できます。

人工クロスと比べても汚れを取る能力は高く、洗うことで繰り返し使用することができます。

《キョンセームの多彩な能力》

▼塩素吸着能力

塩素を強力に吸着し変色・サビ・経年劣化を抑え、人間の肌色素の黒ずみを抑え、肌色を回復させます。

また、塩素に弱い真珠や軟化宝石のお手入れにも最適です。

▼加脂・除脂能力

お手入る物全てに最適な加脂・除脂を行います。

▼抗菌・抗ウイルス能力

アクネ菌（ニキビ）、白癬菌（水虫）、HIN（I 新型インフルエンザ）、ファージ（現入手可能最小ウイルス）等を殺菌・抗菌・防御する能力を持ちます。

▼臭気ガス除去能力

汗、加齢臭、足の臭い等を構成する臭気ガスを強力に分解します。

▼静電気除去能力

静電気を除去し、お手入れの難しいTV・PC画面などを簡単に綺麗にします。

またAV機器・電化製品の性能向上にも大きく役立ちます。

クロコカルムウォレット (2023model)

高級感のある本革を使用した製品

カルムウォレットはラウンドジップ型・長束型・ミニマムウォレットの3種類がございます。ラウンドジップ型と長束型はスリムなデザインにカード入れも豊富にあり大変使いやすくなっております。ミニマムウォレットは持ち運びの荷物にならないほどのコンパクトさが特徴で、それぞれお客様にあったカラーバリエーションでお選びいただけます。



マットクロコ無双ラウンドサイフ



ヒマラヤ



マットクロコ長束サイフ



マットクロコペロ付サイフ



マットクロコミニL字サイフ



マットクロコミニBOX 小銭入れ

マットクロコタック 2 ウェイトート

収納力と機能性のあるラグジュアリーなバッグ

マットクロコタック 2 ウェイトートはクロコダイル革をふんだんに使用したトートバッグ。取り外し可能なショルダーストラップも付属しており、斜め掛けバッグとしてもお使いいただける2WAY仕様です。マグネット式の留め具で安心設計。軽量ながらマチがあるため、収納力も抜群。それぞれのバッグのカラーに合わせたバッグ in バッグポーチも付属しております。



ホワイト



グレー



キャディーバッグ型 ゴルフボールケース



デザイン性と多機能さを兼ね備えたミニチュアケース

牛革シュリンクエンボスレザーに撥水フッ素スプレー加工を施したキャディーバッグ型のゴルフボールケースです。

ゴルフボールは3個収納可能で、サイドには便利なティー差し付き。

マジックベルト・フック付きですので、ゴルフウェアに下げるのはもちろん、革素材ですのでベルトに通しても柔らかくフィットします。

また、リュックやバックに付けて、小物入れとしてもお使いいただけます。

カラーバリエーションは6色。

プレゼントにも大変喜ばれる商品です。



¥9,900 (税込)

※表記価格は2025年1月時点のものです。



オリジナルマスク『FEISHU MASK』 (フェイスユマスク)



肌に優しいオリジナルマスク

ハイブリッド触媒の生地を使ったマスクの製造・販売を行っています。

酸化機構の異なる2種類の触媒を特殊な技術で組み合わせた複合型高機能触媒で、いつでもどこでも優れた抗菌や消臭効果を発揮し、繰り返し洗濯をしても効果が長続きします。

また、特殊な切れ込みにより小顔に見える効果があるだけでなく、息苦しさを感じにくい仕様になっています。



2枚入り ¥2,178 (税込)

※表記価格は2025年1月時点のものです。

ULTIMO REBONALLY マスクケース『Busta』 (ブスタ)



周囲と差のつくおしゃれな抗菌マスクケース

予備のマスクの持ち歩きや、食事中マスクを収納しておきたいときに活躍するシュリンクボンデッドレザーを使用した本革マスクケースです。

ビジネス・プライベートどのようなシーンでもご活用いただける高級感のあるデザインです。

また、インナーには抗菌・抗ウイルス性能に優れた光触媒加工が施されており清潔感を保つことができるため、より安心にマスクを保管することが可能です。



¥10,780 (税込)

※表記価格は2025年1月時点のものです。

もったいないレザー『ReLEATHeR』 (リレザー)



REBONALLY
×
NAOTO SATOH



『廃棄革』のもったいないアクション

「ReLEATHeR」は最高級のエキゾチックレザー製品（クロコダイル・コードバン・ヘビ・オーストリッチなど）の加工過程で生まれる、色や形、手触りも異なる様々な“廃棄されてしまう革”を繋ぎ合わせることで「サステイナブルな価値」と各革の持つ個性もより際立った「エシカルなデザイン」を合わせもった、新たな革製品の形を提供いたします。



ReLEATHeR/ カードケース
¥9,680 (税込)



ReLEATHeR/ ロングウォレット
¥14,080 (税込)



ReLEATHeR/ バスケース
¥7,480 (税込)



ReLEATHeR/ コインケース
¥8,580 (税込)

REBONALLY × NAOTO SATOH

気鋭のデザイナーとコラボレーション

Rebonally が掲げる“100年先も残したい日本の職人技術と魂”が気鋭のバッグデザイナー佐藤直人氏のモード感あふれるデザインとコラボレーション。
新素材「ネオプレンレザー」とネオプレンとの素材の切り替えがデザインテーマ。
モード感あふれるデザインを通常のレザーでは表現することが困難な曲線美で表現しております。



トートバッグ
¥29,700 (税込)



バックパック
¥29,700 (税込)



ポーチ (大) ¥9,900 (税込) ポーチ (小) ¥9,350 (税込)



貸し会議室事業



【なんば駅すぐの会議室】

OsakaMetro 御堂筋線なんば駅から徒歩5分。最大16名で利用可能な会議室と個室部屋があり、室内Wi-Fiも完備しております。
対面・スクール・口の字・コの字などご希望のレイアウトを無料で設営いたします。



【会議室】
A 面積：22㎡、12～16名 B 面積：9.1㎡、1～2名

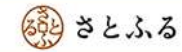
- 【設備】
- Wi-Fi完備
 - ご希望のレイアウトを弊社スタッフが無料で設営
 - 会議中はスタッフが常駐
 - ゴミ処分不要
 - 出前のお受け取り

【最寄り駅】
なんば駅 徒歩5分（大阪市営地下鉄御堂筋線）
大阪難波駅 徒歩5分（近鉄難波線）
JR難波駅 徒歩7分（JR大和路線【関西本線】）
電話番号：06-6213-6177
FAX 番号：06-6213-6178
受付対応時間 9:30～18:30
定休日：お問い合わせください

ONLINE STORE・ふるさと納税



ウェブで簡単ふるさと納税



新しいライフスタイルのご提案

地域 No.1 店舗を実現するため CS を掲げた接客を実施し、お客様に携帯電話を通じて新しいライフスタイルを提供し続けることにより、顧客満足だけでなく顧客感動を体感していただくお店づくりを行っております。



個人・法人携帯電話の取り扱い

携帯電話のコスト削減しませんか？

個人・法人様の携帯電話、各種タブレット、持ち運びできる Wi-Fi ルーターの新規、機種変更、料金相談等お気軽にご相談ください。

お客様のニーズに合わせたぴったりのプランを最適なコストでご提案いたします。他にもイヤホン・スマホケース・充電器などのアイテムも取り扱いしておりますので携帯電話に関わることは何でもお問い合わせください。



SoftBank

Y!mobile

インターネット回線

ソフトバンクの高速インターネット

動画も大容量データも快適にご利用いただける SoftBank 光、コンセントにさすだけで工事不要で簡単に使える SoftBank Air など、お客様のニーズに合わせた最適なインターネット回線をご提案いたします。

また、SoftBank のスマホとセットであれば毎月お得な割引が受けられる「おうち割」のご提供が可能です。



INVOL ULTRA コーティング

強固なガラス被膜でキズから対象製品を保護

店頭で商品の販売から施工まで行っています。

コーティング効果

- ①防キズ：端末ガラスなどを上回る表面硬度の被膜を形成し、表面をキズや擦れから保護できます。
- ②抗ウイルス加工：製品上の特定のウイルスの数を減少。
- ③抗菌加工：加工されていない製品の表面と比較し、細菌の増殖割合が 100 分の 1 以下に減少。
- ④高耐久・高密着：ガラスコーティング剤が対象製品の被着面と化学的に結合し、強く密着するため高い耐久性を実現しています。



直営店舗情報



ソフトバンク田原本

【Apple watch 取扱店 / Apple 修理認定店 / Y!mobile 取扱店】

〒 636-0247 奈良県磯城郡田原本町大字阪手 639-3

TEL : 0744-34-0880

■スマホ / タブレット / iPad 取扱 (5G コンテンツ体験コーナー) ■インターネット回線 (ソフトバンク光 / ソフトバンク Air) ■ソフトバンクガス ■スマートフォンアクセサリ取扱



ソフトバンク押熊

【Apple watch 取扱店 / Y!mobile 取扱店】

〒 631-0011 奈良県奈良市押熊町 545-1

TEL : 0742-53-6800

■スマホ / タブレット / iPad 取扱 (5G コンテンツ体験コーナー) ■ソフトバンクガス ■インターネット回線 (ソフトバンク光 / ソフトバンク Air) ■スマートフォンアクセサリ取扱



ソフトバンクイオンモール奈良登美ヶ丘

〒 630-0115 奈良県生駒市鹿畑町 3 0 2 7 イオンモール奈良登美ヶ丘 1F

TEL : 0743-72-3033

■スマホ / タブレット / iPad 取扱 (5G コンテンツ体験コーナー) ■インターネット回線 (ソフトバンク光 / ソフトバンク Air) ■ソフトバンクガス ■スマートフォンアクセサリ取扱



ソフトバンク真美ヶ丘

【Apple watch 取扱店 / Y!mobile 取扱店 / スマホアドバイザー在籍】

〒 639-0223 奈良県香芝市真美ヶ丘 6 丁目 2-1

TEL : 0745-71-7111

■スマホ / タブレット / iPad 取扱 (5G コンテンツ体験コーナー) ■インターネット回線 (ソフトバンク光 / ソフトバンク Air) ■ソフトバンクガス ■スマートフォンアクセサリ取扱



ソフトバンクガーデンモール木津川

【Apple watch 取扱店 / Y!mobile 取扱店】

〒 619-0216 京都府木津川市州見台 1 丁目 1 番地 1-1 ガーデンモール木津川 1F

TEL : 0774-75-1050

■スマホ / タブレット / iPad 取扱 (5G コンテンツ体験コーナー) ■インターネット回線 (ソフトバンク光 / ソフトバンク Air) ■ソフトバンクガス ■スマートフォンアクセサリ取扱



ソフトバンクラスパ西大和

【Apple watch 取扱店 / Y!mobile 取扱店】

〒 639-0218 奈良県北葛城郡上牧町ささゆり台 1 丁目 1 番 1 号 ラスパ西大和 2F

TEL : 0745-79-1100

■スマホ / タブレット / iPad 取扱 (5G コンテンツ体験コーナー) ■インターネット回線 (ソフトバンク光 / ソフトバンク Air) ■ソフトバンクガス ■スマートフォンアクセサリ取扱



大阪支店 (Rebonally ショールーム)

〒 542-0086

大阪市中央区西心斎橋 2-4-2 難波日興ビル 6 階 大阪市営地下鉄線・なんば駅 徒歩 5 分

TEL : 06-6213-6177 FAX : 06-6213-6178

なんば駅 25 番出口から出ていただき御堂筋沿いに北に進んでいただくと左前方にドンキホーテがございます。そのまま直進し、ドンキホーテの北隣のビル 6 階にショールームがございます。



本社 (Zeta / Rebonally ショールーム)

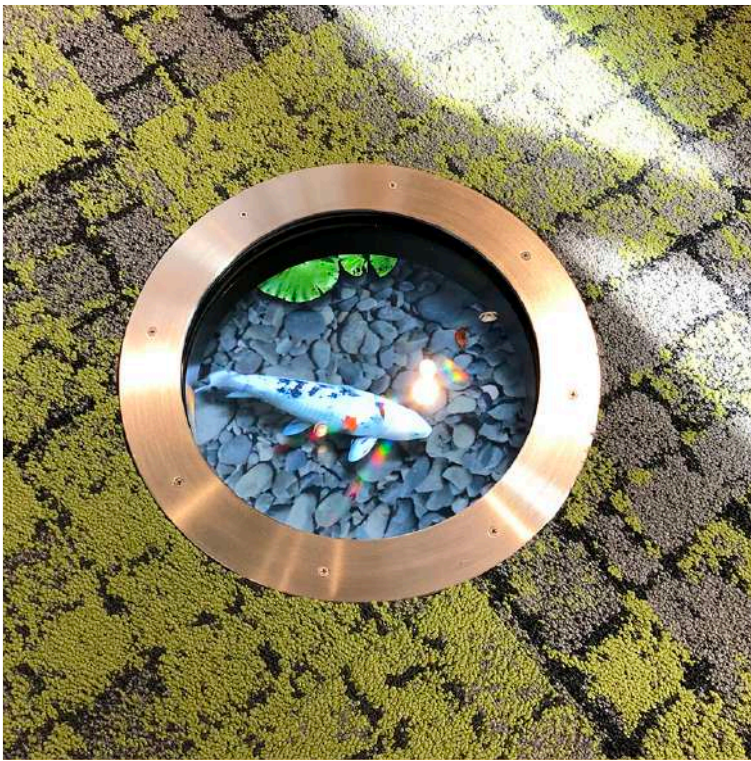
〒 639-0225

奈良県香芝市瓦口 2315 香芝木材倉番館ビル 3 階【受付】

近鉄大阪線・五位堂駅から徒歩 3 分 (駅ロータリー内)

TEL : 0120-727-775 FAX : 0745-71-6665

マクドナルドから見て右隣にある香芝木材倉番館ビル 5 階にショールームがございます。弊社 3 階受付までお越しください。



株式会社ヒロホールディングス

URL : <https://kk-hiro.com/>



東京証券取引所 TOKYO PRO Market 証券コード : 5130

本 社 〒 639-0225 奈良県香芝市瓦口 2315 香芝木材壱番館ビル 3 階【受付】

TEL : 0745-71-6661

大阪支店 〒 542-0086 大阪府中央区西心斎橋 2-4-2 難波日興ビル 6 階

TEL : 06-6213-6177



ショールームご予約・お見積り・商品についてのお問い合わせ

TEL: 0120-727-775

ショールームは完全予約制となりますので、
ご来社の際は弊社までご連絡をお願いいたします。

(受付時間 平日 9 : 30 ~ 18 : 30)



◀ショールームはこちらから
ご確認ください。

